

NordCap®

COOL-LINE

COOL!
24 Monate
Gewährleistung

PROGRAMM
2-2019

ENERGIE SPAREN ZUM KLEINEN PREIS MIT DER COOL-LINE GREEN!



Betriebskosten senken und zusammen mit der Umwelt gewinnen!

Mit der COOL-LINE GREEN sparen Sie doppelt:

Die Kühlgeräte der COOL-LINE GREEN haben nicht nur das gewohnte, tolle Preis-Leistungsverhältnis, sondern auch einen besonders geringen Energieverbrauch. Das senkt Ihre Betriebskosten und steigert somit Ihren Gewinn. Gleichzeitig leisten Sie damit einen wichtigen Beitrag zur Erhaltung der Umwelt!

Und mit dem Einsatz von ökologischen Kältemitteln ist die Anschaffung eines Geräts aus der COOL-LINE GREEN gleichzeitig eine zukunftssichere Investition. GO GREEN!

Wie man mit der COOL-LINE GREEN Energie einspart, zeigen wir rechts am Beispiel der SALADETTE SL 9 GL.

Saladette SL 9 GL

Ausschnitt für Bestückung mit GN-Behältern 1/1



SL 9 GL Art.-Nr. 45102950

Ausschnitt für Bestückung mit GN-Behältern 1/1

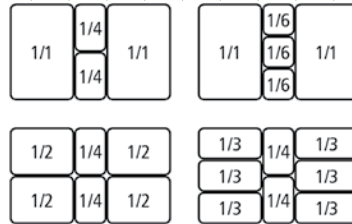
B x T x H in mm 900 x 700 x 883

Bruttoinhalt 220 l

Temp.-Bereich 0 bis +8 °C
bei +30 °C UT und 60% RF

Anschlusswert 143 W / 230 V

€ 659,-



Produktdetails

- steckerfertig mit Umluftkühlung
- innen / außen, inklusive Klappdeckel, aus Edelstahl 1.4372
- Energiesparisolation bis zu 45 mm stark
- Ausschnitt für Bestückung mit GN-Behältern 1/1 (Behälter nicht im Lieferumfang enthalten)
- Schneidbrett aus Polypropylen
- 2 Volltüren
- 2 GN-Tragrost 1/1, grau rilsaniert, bis 30 kg belastbar, B x T in mm: 530 x 325
- elektronische Steuerung mit Digitalanzeige
- automatische Abtauung, Tauwasserverdunstung über Aggregatabwärme
- Schloss für Maschinenfach
- Kältemittel R 600a
- Stellfüße

SO SPAREN SIE ENERGIE MIT DER SALADETTE DER COOL-LINE GREEN!



Ökologisches Kältemittel R 600a



Kunststoffsteg zur Vermeidung von Kondensationsbildung



Blu Line Dixell Thermostat mit innovativem energie-sparendem Algorithmus



Speziell geneigte Luftschlitze für eine Optimierung der Luftführung



Verstärkte Cyclopentan-Hartschaumisolierung, 45 mm auf jeder Seite



Noch stärker isolierte Türen & optimierte Dichtungen = noch weniger Temperaturverlust



Umluft-Gewerbekühlschrank KU 710 GL & Umluft-Gewerbetiefkühlschrank TKU 710 GL

passend für GN 2/1

Produktdetails

- steckerfertig mit Umluftkühlung
- Sichtseiten innen und außen aus CNS 1.4301
- verdampferfreier Innenraum mit gerundeten Ecken
- selbstschließende Tür mit Griffleiste, Magnetdichtungsrahmen, Schloss
- serienmäßig mit 3 Tragrosten GN 2/1 und 1 Bodenrost, B x T in mm: 534 x 650
- Auflagerippen in die Seitenwände integriert, 16 pro Seitenwand, Abstand in mm: 75
- Türanschlag rechts, wechselbar
- energiesparende LED-Innenbeleuchtung
- Energiesparisolierung, bis zu 85 mm stark
- elektronische Steuerung mit Digitalanzeige
- automatische Abtauung, Tauwasserverdunstung über Aggregatabwärme
- 4 justierbare Stellfüße
- Kältemittel KU 710 GL: R 600a , Kältemittel TKU 710 GL: R290



KU 710 GL Art.-Nr. 451550200 – für GN 2/1

B x T x H in mm	705 x 900 x 2085
Bruttoinhalt	550 l
Temp.-Bereich	-2 bis +8 °C bei 30 °C UT und 55% RF
Anschlusswert	147 W / 230 V
Energieverbrauch*	1,22 kWh / 24h 445 kWh / Jahr
Energieeffizienzklasse*	B

€ 1.485,-

TKU 710 GL Art.-Nr. 451550400 – für GN 2/1

B x T x H in mm	705 x 900 x 2085
Bruttoinhalt	550 l
Temp.-Bereich	-18 bis -22 °C bei 30 °C UT und 55% RF
Anschlusswert	300 W / 230 V
Energieverbrauch*	4,32 kW / 24h 1734 kWh / Jahr
Energieeffizienzklasse*	C

€ 1.698,-

* Angaben nach der seit dem 01.07.2016 gültigen EU-Verordnung 2015/1094 für Energieverbrauchskennzeichnung gewerblicher Kühl- und Gefrierlagergeräte

Umluft-Gewerbekühlschrank RC 600 GL & RCX 600 GL

Außengehäuse weiß oder Edelstahl, passend für GN 2/1

NordCap®

COOL-LINE GREEN



ENERGIEEFFIZIENZKLASSE A!

Produktdetails

- steckerfertig mit Umluftkühlung
- Modell RC 600 GL: Außengehäuse aus weißem, kunststoffbeschichtetem Stahlblech
- Modell RCX 600 GL: Außengehäuse aus Edelstahl 1.4601
- tiefgezogener Innenbehälter aus Kunststoff, weiß
- selbstschließende Tür mit Aluprofil, durchgehender Griffmulde und Magnetsichtung
- Türanschlag rechts, wechselbar
- elektronische Steuerung mit Digitalanzeige
- energiesparende PUR-Hartschaumisolierung, bis zu 70 mm stark
- automatische Abtaugung, Tauwasserverdunstung über Aggregatabwärme
- 4 Tragroste GN 2/1, B x T in mm: 650 x 530 mm, jeweils bis zu 20 kg belastbar und 1 Bodenrost, B x T in mm: 502 x 200 mm
- 2 justierbare Stellfüße vorn, 2 Transportrollen hinten
- Kältemittel R 600a

RC 600 GL weiß, Art.-Nr. 451600500

für GN 2/1

BxTxH in mm	775 x 716 x 1900
Bruttinhalt	600 l
Temp.-Bereich	0 bis +8 °C bei +25 °C UT und 60% RF
Anschlusswert	128 W / 230 V
Energieverbrauch*	0,753 kWh / 24h 275 kWh / Jahr

Energieeffizienzklasse* A

€ 869,-

RCX 600 GL Edelstahl, Art.-Nr. 451600700

für GN 2/1

BxTxH in mm	775 x 716 x 1900
Bruttinhalt	600 l
Temp.-Bereich	0 bis +8 °C bei +25 °C UT und 60% RF
Anschlusswert	128 W / 230 V
Energieverbrauch*	0,753 kWh / 24h 275 kWh / Jahr

Energieeffizienzklasse* A

€ 998,-

Gewerbetiefkühlschrank RN 600 GL & RNX 600 GL

Außengehäuse weiß oder Edelstahl, 7 feste Verdampferroste 645 x 500 mm

Produktdetails

- steckerfertig mit statischer Kühlung
- Modell RN 600 GL: Außengehäuse aus weißem, kunststoffbeschichtetem Stahlblech
- Modell RNX 600 GL: Außengehäuse aus Edelstahl 1.4601
- tiefgezogener Innenbehälter aus Kunststoff, weiß
- selbstschließende Tür mit Aluprofil, durchgehender Griffmulde und Magnetsichtung
- Türanschlag rechts, wechselbar
- elektronische Steuerung mit Digitalanzeige
- energiesparende PUR-Hartschaumisolierung, bis zu 65 mm stark
- manuelle Abtaugung, Tauwasserverdunstung über Aggregatabwärme
- 7 feststehende Verdampferroste mit Aluminiumrahmen, B x T in mm: 645 x 500, jeweils bis zu 25 kg belastbar und 1 Bodenrost, B x T in mm: 425 x 412
- 2 justierbare Stellfüße vorn, 2 Transportrollen hinten
- Kältemittel R290



RN 600 GL weiß, Art.-Nr. 451600600

7 feste Verdampferroste 645 x 500 mm

BxTxH in mm	775 x 704 x 1900
Bruttinhalt	600 l
Temp.-Bereich	-18 bis -23 °C bei +25 °C UT und 60% RF
Anschlusswert	215 W / 230 V
Energieverbrauch	1,687 kWh / 24h

Energieeffizienzklasse* A

€ 998,-

RNX 600 GL Edelstahl, Art.-Nr. 451600800

7 feste Verdampferroste 645 x 500 mm

BxTxH in mm	775 x 704 x 1900
Bruttinhalt	600 l
Temp.-Bereich	-18 bis -23 °C bei +25 °C UT und 60% RF
Anschlusswert	215 W / 230 V
Energieverbrauch	1,687 kWh / 24h

Energieeffizienzklasse* A

€ 1.099,-

* Angaben nach der seit dem 01.07.2016 gültigen EU-Verordnung 2015/1094 für Energieverbrauchskennzeichnung gewerblicher Kühl- und Gefrierlagergeräte

Umluft-Gewerbekühlschrank RC 400 GL & RCX 400 GL

Außengehäuse weiß oder Edelstahl, 4 + 1 Tragroste



Produktdetails

- steckerfertig mit Umluftkühlung
- Außengehäuse entweder aus weißem, kunststoffbeschichtetem Stahlblech oder aus Edelstahl
- tiefgezogener Innenbehälter aus Kunststoff
- 4 Tragroste B x T in mm: 486 x 410, und 1 Bodenrost B x T in mm: 450 x 210, jeweils bis zu 30 kg belastbar
- selbstschließende Tür mit Aluminiumrahmen, durchgehender Griffmulde, Magnetdichtung und Schloss
- Türanschlag rechts, wechselbar
- elektronische Steuerung
- energiesparende PUR-Hartschaumisolierung
- automatische Abtauung und Tauwasserverdunstung über Aggregatabwärme
- 2 justierbare Stellfüße vorn, 2 Transportrollen hinten
- Kältemittel R 600a

RC 400 GL weiß, Art.-Nr. 451400500

B x T x H in mm	600 x 648 x 1876
Nettoinhalt	229 l
Temp.-Bereich	0 bis +8 °C bei 32 °C UT
Anschlusswert	105 W/230 V
Energieverbrauch*	0,4 kWh/24h 147 kWh/Jahr
Energieeffizienzklasse*	A

€ 675,-

RCX 400 GL Edelstahl, Art.-Nr. 451400700

B x T x H in mm	600 x 648 x 1876
Nettoinhalt	229 l
Temp.-Bereich	0 bis +8 °C bei 32 °C UT
Anschlusswert	105 W/230 V
Energieverbrauch*	0,4 kWh/24h 147 kWh/Jahr
Energieeffizienzklasse*	A

€ 798,-

Gewerbetiefkühlschrank RN 400 GL & RNX 400 GL

Außengehäuse weiß oder Edelstahl, 7 feste Verdampferroste



Produktdetails

- steckerfertig mit statischer Kühlung
- Außengehäuse entweder aus weißem, kunststoffbeschichtetem Stahlblech oder aus Edelstahl
- tiefgezogener Innenbehälter aus Kunststoff
- 7 feste Verdampferroste B x T in mm: 425 x 412 und 1 Bodenrost, B x T in mm: 465 x 160, jeweils bis zu 25 kg belastbar
- selbstschließende Tür mit Aluminiumrahmen, durchgehender Griffmulde, Magnetdichtung und Schloss
- Türanschlag rechts, wechselbar
- elektronische Steuerung
- energiesparende PUR-Hartschaumisolierung
- 2 justierbare Stellfüße vorn, 2 Transportrollen hinten
- manuelle Abtauung
- Kältemittel R290

RN 400 GL weiß, Art.-Nr. 451400600

B x T x H in mm	600 x 625 x 1876
Nettoinhalt	221 l
Temp.-Bereich	-18 bis -23 °C bei 32 °C UT
Anschlusswert	210 W/230 V
Energieverbrauch	1,33 kWh/24h

€ 725,-

RNX 400 GL Edelstahl, Art.-Nr. 451400800

B x T x H in mm	600 x 625 x 1875
Nettoinhalt	221 l
Temp.-Bereich	-18 bis -23 °C bei 32 °C UT
Anschlusswert	210 W/230 V
Energieverbrauch	1,33 kWh/24h

€ 859,-

* Angaben nach der seit dem 01.07.2016 gültigen EU-Verordnung 2015/1094 für Energieverbrauchskennzeichnung gewerblicher Kühl- und Gefrierlagergeräte

Umluft-Gewerbekühlschrank RC 200 GL & RCX 200 GL

Außengehäuse weiß oder Edelstahl, 2 + 1 Tragroste in Serie



RC 200 GL weiß, Art.-Nr. 451200500

B x T x H in mm	598 x 679 x 838
Nettoinhalt	99 l
Temp.-Bereich	0 bis +8 °C bei 32 °C UT
Anschlusswert	56 W / 230 V
Energieverbrauch*	0,37 kWh / 24 h
	134 kWh / Jahr
Energieeffizienzklasse*	A++

€ 389,-

RCX 200 GL Edelstahl, Art.-Nr. 451200700

B x T x H in mm	598 x 679 x 838
Nettoinhalt	99 l
Temp.-Bereich	0 bis +8 °C bei 32 °C UT
Anschlusswert	56 W / 230 V
Energieverbrauch*	0,37 kWh / 24 h
	134 kWh / Jahr
Energieeffizienzklasse*	A++

€ 475,-

Produktdetails

- steckerfertig mit Umluftkühlung
- Außengehäuse entweder aus weißem, kunststoffbeschichtetem Stahlblech oder aus Edelstahl
- tiefgezogener Innenbehälter aus Kunststoff
- 2 Tragroste B x T in mm: 506 x 415 und 1 Bodenrost B x T in mm: 490 x 285, jeweils bis zu 25 kg belastbar
- selbstschließende Tür mit Aluminiumrahmen, Stangengriff, Magnetdichtung
- Türanschlag rechts, wechselbar
- elektronische Steuerung
- Schloss
- energiesparende PUR-Hartschaumisolierung
- automatische Abtauung und Tauwasserverdunstung über Aggregatabwärme
- 2 justierbare Stellfüße vorn, 2 Transportrollen hinten
- Kältemittel R 600a

Gewerbefreekühlschrank RN 200 GL & RNX 200 GL

Außengehäuse weiß oder Edelstahl, 3 fixierte Verdampferroste in Serie



RN 200 GL weiß, Art.-Nr. 451200600

B x T x H in mm	598 x 679 x 838
Nettoinhalt	97,2 l
Temp.-Bereich	-18 bis -23 °C bei 32 °C UT
Anschlusswert	80 W / 230 V
Energieverbrauch	0,77 kWh / 24h

€ 419,-

RNX 200 GL Edelstahl, Art.-Nr. 451200800

B x T x H in mm	598 x 679 x 838
Nettoinhalt	97,2 l
Temp.-Bereich	-18 bis -23 °C bei 32 °C UT
Anschlusswert	80 W / 230 V
Energieverbrauch	0,77 kWh / 24h

€ 498,-

Produktdetails

- steckerfertig mit statischer Kühlung
- Außengehäuse entweder aus weißem, kunststoffbeschichtetem Stahlblech oder aus Edelstahl
- tief gezogener Innenbehälter aus Kunststoff
- 3 fixierte Verdampferroste B x T in mm: 458 x 445, jeweils bis zu 20 kg belastbar
- selbstschließende Tür mit Aluminiumrahmen, Stangengriff, Magnetdichtung
- Türanschlag rechts, wechselbar
- elektronische Steuerung
- Schloss
- energiesparende PUR-Hartschaumisolierung
- manuelle Abtauung
- 2 justierbare Stellfüße vorn und 2 Transportrollen hinten
- Kältemittel R 600a

* Angaben nach der seit dem 01.07.2016 gültigen EU-Verordnung 2015/1094 für Energieverbrauchskennzeichnung gewerblicher Kühl- und Gefrierlagergeräte. Ab 01.07.2019 werden die vorhandenen Energieeffizienzklassen verpflichtend um die Klassen A+, A++ und A+++ erweitert. Eine Verwendung der erweiterten Energieeffizienzklassen kann bei Erfüllung der entsprechenden Werte bereits jetzt erfolgen.

Umluft-Gewerbekühlschrank KU 702 Base & KU 1402 Base
passend für GN 2/1

ALPENINOX



KU 702 Base Art.-Nr. 402729066

für GN 2/1
BxTxH in mm 710 x 837 x 2050
Bruttoinhalt 670 l
Temp.-Bereich -2 bis +10 °C bei 43 °C UT / 60% RF
Anschlusswert 250 W/230 V
Energieverbrauch* 908 kWh/Jahr
Energieeffizienzklasse* D

€ 1.729,-

KU 1402 Base Art.-Nr. 402729067

für GN 2/1
BxTxH in mm 1441 x 837 x 2050
Bruttoinhalt 1430 l
Temp.-Bereich -2 bis +10 °C bei 43 °C UT/60% RF
Anschlusswert 340 W/230 V
Energieverbrauch* 1643 kWh/Jahr
Energieeffizienzklasse* D

€ 3.149,-

Produktdetails

- steckerfertig mit Umluftkühlung
- innen und außen aus Chromstahl 1.4016
- Innenraum mit tiefgezogenem Boden und abgerundeten Ecken
- einfache Innenraumreinigung durch ohne Werkzeuge herausnehmbares Schienengestell
- Isolierung bis zu 75 mm stark
- selbstschließende Tür(en) mit 180°-Öffnung, ergonomisch geformter Griffleiste und Schloss
- Türanschlag rechts, wechselbar
- spezielle 3-Kammern-Ballondichtung im Türrahmen zur Energieeinsparung
- Glastürmodelle mit heller Innenbeleuchtung
- energieeffizientes Kältesystem mit verbrauchsarmem Kompressor, hocheffizientem Lüfter und großflächigem Verdampfer
- digitale Crio-Smart-Steuerung und HACCP-Kontrolle
- automatische Abtauung und Tauwasserverdunstung mit Heißgas
- verdampferfreier Innenraum, dadurch höheres Lagervolumen
- sockelbaufähig, höhenverstellbare CNS-Füße (-20/+35 mm)
- wartungsfreier Kondensator
- Kältemittel R 134a, Modell KU 1402-G Base: R290

Glastür-Kühlschrank KU 702-G Base & 1402-G Base
passend für GN 2/1

ALPENINOX



KU 702-G Base Art.-Nr. 402729061

für GN 2/1, 1 Glastür
BxTxH in mm 710 x 837 x 2050
Bruttoinhalt 670 l
Temp.-Bereich +2 bis +10 °C bei 32 °C UT/60% RF
Anschlusswert 230 W/230 V
Energieverbrauch 2,5 kWh/24h

€ 2.029,-

KU 1402-G Base Art.-Nr. 402729450

für GN 2/1, 2 Glastüren
BxTxH in mm 1441 x 837 x 2050
Bruttoinhalt 1430 l
Temp.-Bereich +2 bis +10 °C bei 32 °C UT/60% RF
Anschlusswert 310 W/230 V
Energieverbrauch 3,8 kWh/24h

€ 3.609,-

* Angaben nach der seit dem 01.07.2016 gültigen EU-Verordnung 2015/1094 für Energieverbrauchskennzeichnung gewerblicher Kühl- und Gefrierlagergeräte



Umluft-Gewerbekühlschrank TKU 702 BASE & TKU 1402 BASE

passend für GN 2/1

ALPENINOX

NordCap®

COOL-LINE



Produktdetails

- steckerfertig mit Umluftkühlung
- innen und außen aus Chromstahl 1.4016
- Innenraum mit tiefgezogenem Boden und abgerundeten Ecken
- einfache Innenraumreinigung durch ohne Werkzeug herausnehmbares Schienengestell
- Isolierung bis zu 75 mm stark
- selbstschließende Tür(en) mit 180°-Öffnung, ergonomisch geformter Griffleiste und Schloss
- Türanschlag rechts, wechselbar
- spezielle 3-Kammern-Ballondichtung im Türrahmen zur Energieeinsparung
- energieeffizientes Kältesystem mit verbrauchsarmem Kompressor, hocheffizientem Lüfter und großflächigem Verdampfer
- digitale Crio-Smart-Steuerung und HACCP-Kontrolle
- automatische Abtauung und Tauwasserverdunstung mit Heißgas
- verdampferfreier Innenraum, dadurch höheres Lagervolumen
- sockelbaufähig, höhenverstellbare CNS-Füße (-20/+35 mm)
- wartungsfreier Kondensator
- Kältemittel R 404A



TKU 702 Base Art.-Nr. 402729062

für GN 2/1

B x T x H in mm	710 x 837 x 2050
Bruttinhalt	670 l
Temp.-Bereich	-15 bis -22 °C bei 43 °C UT / 60% RF
Anschlusswert	560 W/230 V
Energieverbrauch*	2957 kWh/Jahr
Energieeffizienzklasse*	D

€ 1.998,-



TKU 1402 Base Art.-Nr. 402729065

für GN 2/1

B x T x H in mm	1441 x 837 x 2050
Bruttinhalt	1430 l
Temp.-Bereich	-15 bis -22 °C bei 43 °C UT / 60% RF
Anschlusswert	830 W/230 V
Energieverbrauch*	5577 kWh/Jahr
Energieeffizienzklasse*	E

€ 3.538,-



Umluft-Gewerbekühlschrank KU 715 & Umluft-Gewerbekühlschrank TKU 715

passend für GN 2/1

Produktdetails

- steckerfertig mit Umluftkühlung
- Sichtseiten innen und außen aus CNS 1.4301
- verdampferfreier Innenraum mit gerundeten Ecken
- servicefreundlich leicht entnehmbare Stellage aus CNS inkl. 3 Tragroste GN 2/1 in Serie
- selbstschließende Tür mit Griffleiste, Magnetschließung und Schloss
- Türanschlag rechts, wechselbar
- Innenbeleuchtung
- elektronische Steuerung mit Digitalanzeige
- automatische Abtauung und energiesparende Tauwasserverdunstung mit Heißgas
- Kältemittel KU 715: R290, Kältemittel TKU 715: R290

KU 715 Art.-Nr. 43510705

für GN 2/1

B x T x H in mm	740 x 850 x 2010
Bruttinhalt	650 l
Temp.-Bereich	-2 bis +10 °C bei 35 °C UT
Anschlusswert	315 W/230 V
Energieverbrauch*	559 kWh/Jahr
Energieeffizienzklasse*	C

€ 1.298,-

TKU 715 Art.-Nr. 43511705

für GN 2/1

B x T x H in mm	740 x 850 x 2010
Bruttinhalt	650 l
Temp.-Bereich	-18 bis -24 °C bei 35 °C UT
Anschlusswert	500 W/230 V
Energieverbrauch*	2623 kWh/Jahr
Energieeffizienzklasse*	D

€ 1.469,-



* Angaben nach der seit dem 01.07.2016 gültigen EU-Verordnung 2015/1094 für Energieverbrauchskennzeichnung gewerblicher Kühl- und Gefrierlagergeräte

Gewerbekühlschrank C 29 Green Line

5 Edelstahl-Tragroste 497 x 402 mm



Produktdetails

- steckerfertig mit statischer Kühlung
- sparsame LED-Innenbeleuchtung
- Türanschlag wechselbar
- äußerst geringer Energieverbrauch
- automatische Abtauung
- 2 Rollen hinten, 2 justierbare Stellfüße vorn
- Kältemittel R 600a

C 29 Green Line Art.-Nr. 4702902781
5 Tragroste 497 x 402 mm

BxTxH in mm	600x620x1450
Bruttoinhalt	270 l
Temp.-Bereich	0 bis +8 °C bei 32 °C UT
Anschlusswert	120 W/230 V
Energieverbrauch	0,38 kWh/24h

€ 299,-

Gewerbekühlschrank Serie C 31 Green Line

6 Edelstahl-Tragroste



Produktdetails

- steckerfertig mit statischer Kühlung
- sparsame LED-Innenbeleuchtung
- Türanschlag wechselbar
- äußerst geringer Energieverbrauch
- automatische Abtauung
- 2 Rollen hinten, 2 justierbare Stellfüße vorn
- Kältemittel R 600a

C 31 Green Line Art.-Nr. 4703102781

weiß, 5 Tragroste, 1 Bodenrost

BxTxH in mm	600x620x1630
Bruttoinhalt	310 l
Temp.-Bereich	0 bis +8 °C bei 32 °C UT
Anschlusswert	120 W/230 V
Energieverbrauch	0,38 kWh/24h

€ 355,-

C 31 INOX Green Line Art.-Nr. 4703102782

Edelstahl, 5 Tragroste, 1 Bodenrost

BxTxH in mm	600x620x1630
Bruttoinhalt	310 l
Temp.-Bereich	0 bis +8 °C bei 32 °C UT
Anschlusswert	120 W/230 V
Energieverbrauch	0,38 kWh/24h

€ 399,-

Gewerbetiefkühlschrank F 22 Green Line

6 transparente TK-Auszüge



Produktdetails

- steckerfertig mit statischer Kühlung
- 5 feste Verdampferplatten
- 6 transparente TK-Auszüge, davon 1 in Variante BIG-BOX und 1 mit FAST-FREEZE Modus
- Türanschlag wechselbar
- äußerst geringer Energieverbrauch
- 2 Rollen hinten, 2 justierbare Stellfüße vorn
- Kältemittel R 600a

F 22 Green Line Art.-Nr. 4706220001

6 transparente TK-Auszüge

BxTxH in mm	600x620x1450
Bruttoinhalt	215 l
Temp.-Bereich	-18 bis -26 °C bei 32 °C UT
Anschlusswert	140 W/230 V
Energieverbrauch	0,67 kWh/24h

€ 329,-



Gewerbetiefkühlschrank Serie F 27 Green Line

7 transparente TK-Auszüge



F 27 Green Line Art.-Nr. 4706270001

weiß, 7 transparente TK-Auszüge
 B x T x H in mm 600 x 620 x 1630
 Bruttoinhalt 248 l
 Temp.-Bereich -18 bis -26 °C bei 32 °C UT
 Anschlusswert 140 W/230 V
 Energieverbrauch 0,717 kWh/24h

€ 369,-

F 27 INOX Green Line Art.-Nr. 4700270001

Edelstahl, 7 transparente TK-Auszüge
 B x T x H in mm 600 x 620 x 1630
 Bruttoinhalt 248 l
 Temp.-Bereich -18 bis -26 °C bei 32 °C UT
 Anschlusswert 140 W/230 V
 Energieverbrauch 0,717 kWh/24h

€ 435,-

NordCap®

COOL-LINE

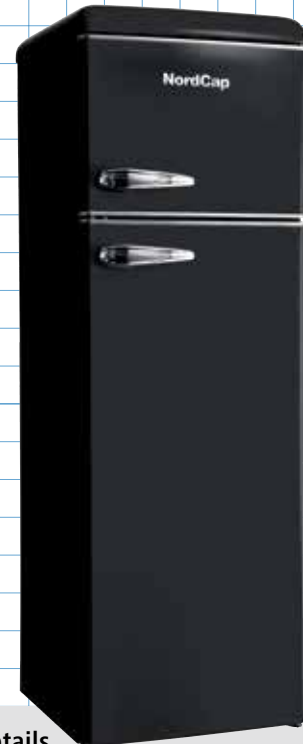
Produktdetails

- steckerfertig mit statischer Kühlung
- Außengehäuse weiß oder Edelstahl
- Türanschlag wechselbar
- äußerst geringer Energieverbrauch
- 6 feste Verdampferplatten
- davon 1 in Variante BIG-Box und 1 mit FAST-FREEZE Modus
- 2 Rollen hinten, 2 justierbare Stellfüße vorn
- Kältemittel R 600a



Kühl-/Tiefkühlkombination KTK 275 RETRO

201-l-Abteil Kühlung + 57-l-Abteil Tiefkühlung



Produktdetails

- steckerfertig mit statischer Kühlung
- außen: pulverbeschichtetes Stahlblech in schwarz, innen: weiß
- Türanschlag rechts
- energiesparende Cyclopentan-Hartschaumisolierung
- manuelle Thermostatsteuerung zur Temperaturregelung
- Kühlbereich mit automatischer Abtaugung, Tiefkühlbereich mit manueller Abtaugung
- 2 Rollen hinten, 2 höhenverstellbare Stellfüße vorn
- unterer Kühlbereich: seitliche LED-Beleuchtung, 3 Ebenen aus Sicherheitsglas, 1 transparente Schublade
- oberer Tiefkühlbereich: 1 entnehmbares Tragrost, 1 Kunststoffform für Eiswürfel

KTK 275 RETRO Art.-Nr. 470275001

steckerfertig, statische Kühlung
 B x T x H in mm 560 x 670 x 1725
 Temp.-Bereich Kühlung 0 bis +8 °C bei 32 °C UT
 Temp.-Bereich Tiefkühlung -18 bis -26 °C bei 32 °C UT
 Anschlusswert 130 W/230 V
 Energieverbrauch 0,54 kWh/24h | 197 kWh/Jahr
 Energieeffizienzklasse A+++



Kühl-/Tiefkühlkombination KTK 34 INOX

besonders geringer Energieverbrauch,
 214-l-Abteil Kühlung + 88-l-Abteil Tiefkühlung



Produktdetails

- steckerfertig mit statischer Kühlung
- Außenverkleidung in Inox-Optik
- oberer Kühlbereich mit LED-Beleuchtung, inkl. 2 robusten Tragrosten, 1 Bodenrost und 1 Ablage in der Tür
- unterer Tiefkühlbereich mit 3 transparenten TK-Abteilen, davon 2 entnehmbar und 1 mit FAST-FREEZE Modus
- Türanschlag rechts, wechselbar
- äußerst geringer Energieverbrauch
- mechanische Temperaturregelung
- Kühlbereich mit automatischer Abtaugung, Tiefkühlbereich mit manueller Abtaugung
- 2 Rollen hinten, 2 justierbare Stellfüße vorn
- Kältemittel R 600a

KTK 34 INOX Art.-Nr. 4703400501

steckerfertig, statische Kühlung
 B x T x H in mm 600 x 620 x 1850
 Temp.-Bereich Kühlung 0 bis +8 °C bei 32 °C UT
 Temp.-Bereich Tiefkühlung -18 bis -26 °C bei 32 °C UT
 Anschlusswert 140 W/230 V
 Energieverbrauch 0,74 kWh/24h

€ 499,-

€ 399,-

Glastürkühlschrank Serie CD – LED

5 Tragroste 520 x 350 mm



CD 350 LED Art.-Nr. 4703502101

Umluftkühlung, Glastür,
LED-Beleuchtung, Fassungsvermögen
Flaschen: 0,33 l = 322 und 0,5 l = 154
B x T x H in mm 600 x 600 x 1730
Bruttoinhalt 350 l
Temp.-Bereich +2 bis +12 °C bei 32 °C UT
Anschlusswert 230 W / 230 V
Energieverbrauch 2,14 kWh / 24h

€ 499,-



CD 350-2 LED Art.-Nr. 4703502102

Umluftkühlung, Glastüren
LED-Beleuchtung, Fassungsvermögen
Flaschen: 0,33 l = 322 und 0,5 l = 154
B x T x H in mm 600 x 600 x 1730
Bruttoinhalt 350 l
Temp.-Bereich +2 bis +12 °C bei 32 °C UT
Anschlusswert 230 W / 230 V
Energieverbrauch 2,14 kWh / 24h

€ 549,-

Produktdetails

- steckerfertig
- Umluftkühlung
- Glastür(en) im Alu-Rahmen
- sparsame LED-Innenbeleuchtung
- 6 Tragroste (520 x 350 x 27 mm)
- Türanschlag wechselbar
- automatische Abtauung
- Kältemittel R 600a



CD 290 LED Art.-Nr. 4702902102

Umluftkühlung, Glastür,
LED-Beleuchtung, Fassungsvermögen
Flaschen: 0,33 l = 287 und 0,5 l = 126
B x T x H in mm 600 x 600 x 1450
Bruttoinhalt 290 l
Temp.-Bereich +2 bis +12 °C bei 32 °C UT
Anschlusswert 200 W / 230 V
Energieverbrauch 2,05 kWh / 24h

€ 444,-



Glastürkühlschrank Serie CD 480 LED

5 Tragroste, wahlweise auch mit Werbe-Display

Produktdetails

- steckerfertig mit Umluftkühlung
- Glastür im Alu-Rahmen mit Schloss, Türanschlag wechselbar
- 5 Tragroste, Fassungsvermögen
Flaschen: 0,33 l = 616 und 0,5 l = 252
- mechanische Steuerung, Analogthermometer
- LED-Innenbeleuchtung
- Modell CD 480-D LED mit beleuchtetem Werbe-Display
- automatische Abtauung
- Kältemittel R 600a

CD 480 LED Art.-Nr. 4704801100

Umluftkühlung, Glastür
B x T x H in mm 600 x 680 x 2025
Bruttoinhalt 480 l
Temp.-Bereich +2 bis +8 °C bei 32 °C UT
Anschlusswert 265 W / 230 V
Energieverbrauch 3,12 kWh / 24h

€ 689,-

CD 480-D LED Art.-Nr. 4704802200

Umluftkühlung, Glastür, Werbe-Display
B x T x H in mm 600 x 730 x 2025
Bruttoinhalt 480 l
Temp.-Bereich +2 bis +8 °C bei 32 °C UT
Anschlusswert 265 W / 230 V
Energieverbrauch 3,40 kWh / 24h

€ 735,-





Glastürkühlschrank CD 400-D Black

5 Tragroste, mit Werbe-Display

NordCap®

COOL-LINE

Produktdetails

- steckerfertig mit Umluftkühlung
- außen und innen schwarz
- Glastür mit Kunststoffrahmen und Schloss
- Türanschlag rechts, wechselbar
- beleuchtetes Werbe-Display, gesondert schaltbar
- links und rechts vertikal angeordnete LED-Innenbeleuchtung, gesondert schaltbar
- Cyclopentan-Hartschaumisolierung, HCFC- & CFC-frei, bis zu 47 mm stark
- mechanische Steuerung, Analogthermometer
- automatische Abtauung
- 5 Tragroste, schwarz, verzinkt, B x T in mm: 380 x 490, bis zu 40 kg belastbar
- 2 justierbare Stellfüße vorn und 2 Rollen hinten

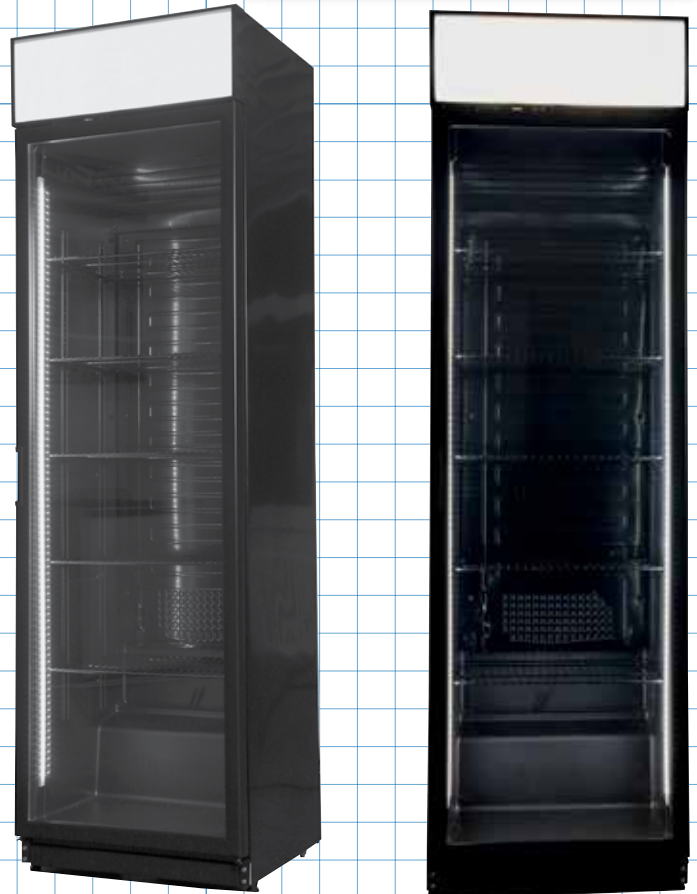
CD 400-D Black Art.-Nr. 4704002101

Umluftkühlung, Glastür, Werbe-Display

B x T x H in mm	600 x 600 x 2025
Bruttoinhalt	385 l
Temp.-Bereich	+2 bis +14 °C bei 32 °C UT
Anschlusswert	265 W / 230 V
Energieverbrauch	Werbe-Display-Beleuchtung an: 2,14 kWh / 24h Werbe-Display-Beleuchtung aus: 2,07 kWh / 24h



€ 699,-



Glastürkühlschrank DC 1050*

2 Türabteile, 5 Tragroste je Türabteil

Produktdetails

- steckerfertig mit Umluftkühlung
- außen schlag- und stoßfest pulverbeschichtetes Stahlblech in weiß
- innen Kunststoff, weiß
- 2 selbstschließende Glas-Drehtüren, Doppelverglasung, Sicherheitsglas, mit werkzeugfrei wechselbarer Magnetdichtung
- Schloss
- links und rechts vertikal angeordnete LED-Innenbeleuchtung, gesondert schaltbar
- elektronische Steuerung, Digitalanzeige
- automatische Abtauung und Tauwasserverdunstung
- serienmäßig je Türabteil mit 5 Tragrosten, B x T in mm: 498 x 375
- 4 Rollen hinten, 2 davon feststellbar, 2 justierbare Stellfüße
- Kältemittel R290

DC 1050 Art.-Nr. 451301050

Umluftkühlung, 2 Glastüren

B x T x H in mm	1120 x 590 x 1978
Bruttoinhalt	1050 l
Temp.-Bereich	+1 bis +10 °C bei 30 °C UT / 55% RF
Anschlusswert	475 W / 230 V
Energieverbrauch	5,8 kWh / 24h

€ 1.149,-

* lieferbar ab Mitte Januar 2019





Minilagerkühlzelle Serie MZ

steckerfertig, in Standard- oder Power-Version

Produktdetails

- große Lagerkapazität mit 1,33 m³ oder 1,45 m³
- Boden innen mit CNS-Platte verstärkt
- Segmentbauweise (zerlegt bei Lieferung), leicht und schnell zu montieren
- Gehäuse aus galvanisiertem Stahlblech mit Polyester-Überzug in Edelstahl-Effektlack (RAL 9006) lackiert
- 40 mm starke PUR-Hartschaumisolierung
- gerundete Tür mit Antirutsch-Griff, extra großer Türöffnung
- gesteckte Magnetdichtung, ohne Werkzeug leicht wechselbar
- Auflageschienen für maximal 5 Tragroste,
- Modell 1850: 2 Tragroste in Serie ,
- Modell 2000: 3 Tragroste in Serie
- Kältemittel R 134a



MZ 2000 Art.-Nr. 46710404002-K

Kühlvolumen: 1,45 m³
inklusive Aggregat FKM 2

B x T x H in mm 935 x 995 x 2297
Temp.-Bereich +2 bis +8 °C bei 30 °C UT
Anschlusswert 430 W / 230 V

€ 2.119,-

MZ 2000 POWER

Art.-Nr. 46710404002-E

Kühlvolumen: 1,45 m³

verstärkte Ausführung

inklusive „Power“-Aggregat FKM 3

B x T x H in mm 935 x 995 x 2384
Temp.-Bereich +2 bis +8 °C bei 30 °C UT
Anschlusswert 510 W / 230 V

€ 2.298,-

Die Standard-Versionen sind für verpackte Ware und begrenzte Begehzeiten geeignet. Wir empfehlen bei der Lagerung von unverbundener Frischware mit hohem Feuchtigkeitsgehalt die **POWER-Version**.



Wildlagerkühlzelle MWZ Power

Ausstattung mit Vorrichtung zur Aufhängung von Wild



MZ 1850

Art.-Nr. 46710404001-K

Kühlvolumen: 1,33 m³

inklusive Aggregat FKM 2

B x T x H in mm 935 x 995 x 2147
Temp.-Bereich +2 bis +8 °C bei 30 °C UT
Anschlusswert 430 W / 230 V

€ 1.925,-

MZ 1850 POWER

Art.-Nr. 46710404001-E

Kühlvolumen: 1,33 m³

verstärkte Ausführung:

inklusive „Power“-Aggregat FKM 3

B x T x H in mm 935 x 995 x 2234
Temp.-Bereich +2 bis +8 °C bei 30 °C UT
Anschlusswert 510 W / 230 V

€ 2.119,-



Ausführung und technische Daten wie Modell MZ 2000 POWER, jedoch mit folgender Ausstattung in Serie:

- Vorrichtung zur Aufhängung von Wild, Tragkraft max. 300 kg
- robuste Edelstahlhaken
- entnehmbare Auffangwanne

MWZ 2000 Power für Wild

Art.-Nr. 46710404004-K

inklusive „Power“-Aggregat FKM 3

B x T x H in mm 935 x 995 x 2384
Temp.-Bereich +2 bis +8 °C bei 30 °C UT
Anschlusswert 630 W / 230 V

€ 2.298,-

••••• **Kühlzelle Z 2000 &
Tiefkühlzelle Z 2000 TK**



NordCap®

COOL-LINE

Produktdetails

- professionelle Kühl- bzw. Tiefkühlagerung auf nur 1,23 m² Stellfläche
- 80 mm starke Isolierung
- leistungsstarke Maschineneinheit oben verbaut
- Segmentbauweise (zerlegt bei Lieferung)
- 3 Tragroste 850 x 865 mm in Serie, bis zu 5 Stück im Abstand von 207 mm möglich (Sonderzubehör, siehe www.nordcap.de)
- digitale Steuerung
- automatische Abtauung und automatische Tauwasserverdunstung
- Kältemittel R 452 A

Z 2000 Art.-Nr. 46710712001-0-0-0

steckerfertig inkl. Aggregat, Kühlvolumen 1,5 m³

B x T x H in mm 1100 x 1240 x 2280

Temp.-Bereich -2 bis +8 °C bei 30 °C UT

Anschlusswert 850 W / 230 V

Energieverbrauch 8,3 kWh / 24h

€ 2.699,-

Z 2000 TK Art.-Nr. 46710714001-0-0-0

steckerfertig inkl. Aggregat, Tiefkühlvolumen 1,5 m³

B x T x H in mm 1100 x 1240 x 2280

Temp.-Bereich -18 bis -23 °C bei 30 °C UT

Anschlusswert 940 W / 230 V

Energieverbrauch 13 kWh / 24h

€ 3.161,-

••••• **Schnellkühler / Schockfroster SF 323**
für bis zu 3 x GN 2/3



Produktdetails

- Kapazität Schnellkühlen (von +90 °C auf +3 °C): 8 kg
- Kapazität Schockfrostten (von +90 °C auf -18 °C): 5 kg
- Arbeitstemperatur bedarfsgerecht bis -35 °C
- leicht entnehmbares CNS-Schienengestell mit 3 Einschüben
- Kerntemperaturfühler
- innen und außen aus CNS 1.4301, Scotch-Brite-Außensatinierung
- 60 mm PUR-Hartschaumisolierung, FKW- und FCKW-frei
- vierseitige Magnetgummidichtung
- automatische Abtauung und Tauwasserverdunstung
- Kältemittel R 452A

SF 323 Art.-Nr. 47480511813

für bis zu 3 x GN 2/3

B x T x H in mm 560 x 560 x 520

Anschlusswert 587 W / 230 V

€ 2.398,-

••••• **Schnellkühler / Schockfroster SF 511**
für bis zu 5 x GN 1/1 oder EN 600 x 400 mm



Produktdetails

- Kapazität Schnellkühlen (von +90 °C auf +3 °C): 18 kg
- Kapazität Schockfrostten (von +90 °C auf -18 °C): 12 kg
- Arbeitstemperatur bedarfsgerecht bis -35 °C
- leicht entnehmbares CNS-Schienengestell mit 5 Einschüben für GN 1/1 oder EN 600 x 400 mm
- Kerntemperaturfühler
- elektronische Steuerung mit Digitaldisplay, 100 Programme speicherbar
- innen und außen aus CNS 1.4301
- Arbeitskammer mit gerundeten Kanten und Reinigungsabfluss
- 60 mm PUR-Hartschaumisolierung, FKW- und FCKW-frei
- selbstschließende Tür mit Magnetdichtung und Offenstellung bei 100°
- automatische Abtauung und Tauwasserverdunstung
- justierbare CNS-Stellfüße
- Kältemittel R 452A

SF 511 Art.Nr. 47480511812

für bis zu 5 x GN 1/1 oder EN 600 x 400 mm

B x T x H in mm 790 x 700 x 850

Anschlusswert 1350 W / 230 V

€ 3.195,-



Saladette SL 9 & Saladette SL 10

2 Türabteile, Ausschnitt für Bestückung mit Behältern GN 1/1



Produktdetails

- steckerfertig
- Umluftkühlung
- innen/außen SL 9: Edelstahl 1.4372
- innen/außen SL 10: CNS 1.4301
- auf drei Seiten eingeschäumter Verdampfer
- abgerundeter Boden
- CNS-Klappdeckel und Ausschnitt für Bestückung mit GN-Behältern 1/1 (Behälter nicht im Lieferumfang enthalten)
- Schneidbrett aus Polypropylen
- 1 Tragrost je Türabteil in Serie
- automatische Abtauung und Tauwasserverdunstung
- digitale Temperaturkontrolle
- vier justierbare Stellfüße
- Kältemittel R 600a



SL 9 Art.-Nr. 435108501

2 Türen, Ausschnitt für Bestückung mit 2 x GN 1/1 mit 200 mm Höhe und 2 x GN 1/4 mit 100 mm Höhe

B x T x H in mm	900 x 700 x 857 bis 877 (je nach Stellhöhe)
Temp.-Bereich	+2 bis +10 bei 32 °C UT
Anschlusswert	155 W/230 V
Energieverbrauch	2,81 kWh/24h

€ 589,-

SL 10 Art.-Nr. 435104401

2 Türen, Ausschnitt für Bestückung mit 3 x GN 1/1 mit 150 mm Höhe

B x T x H in mm	1045 x 700 x 857
Höhe mit Füßen in mm	842 bis 877
Temp.-Bereich	+2 bis +10 °C bei 32 °C UT
Anschlusswert	175 W/230 V
Energieverbrauch	2,5 kWh/24h

€ 869,-

Saladette SLIM & SL 3T

wahlweise mit 1 oder 3 Türen

Produktdetails

- steckerfertig mit Umluftkühlung
- innen/außen aus CNS 1.4301
- auf drei Seiten eingeschäumter Verdampfer
- abgerundeter Boden
- CNS-Klappdeckel und Ausschnitt für Bestückung mit GN-Behältern 1/1 (Behälter nicht im Lieferumfang enthalten)
- Schneidbrett aus Polypropylen
- 1 Tragrost je Türabteil in Serie
- automatische Abtauung und Tauwasserverdunstung
- digitale Temperaturkontrolle
- vier justierbare Stellfüße, +/- 20 mm
- Kältemittel R 600a



SLIM Art.-Nr. 435105501

1 Tür und Ausschnitt für Bestückung mit GN-Behälter 1/1

B x T x H in mm	438 x 700 x 882
Temp.-Bereich	+2 bis +10 bei 32 °C UT
Anschlusswert	125 W/230 V
Energieverbrauch	1,95 kWh/24h

€ 635,-



SL 3T Art.-Nr. 435104301

3 Türen, Ausschnitt für Bestückung mit 4 x GN 1/1 mit 150 mm Höhe

B x T x H in mm	1365 x 700 x 850
Temp.-Bereich	+2 bis +10 °C bei 32 °C UT
Anschlusswert	235 W/230 V
Energieverbrauch	3,15 kWh/24h

€ 1.069,-

Pizzakühltisch PT 9

2 Türabteile

Produktdetails

- steckerfertig mit Umluftkühlung
- innen/außen aus Edelstahl 1.4372
- gekühlte Arbeitsplatte aus Granit
- Ausschnitt für 5 GN-Behälter 1/6 bis 150 mm Höhe (Behälter nicht im Lieferumfang enthalten)
- auf drei Seiten eingeschäumter Verdampfer
- abgerundeter Boden
- automatische Abtauung und Tauwasserverdunstung
- digitale Temperaturkontrolle
- selbstschließende Türen mit Magnetchichtung
- 1 Tragrost je Türabteil in Serie
- 4 justierbare Stellfüße
- Kältemittel R 600a



PT 9 Art.-Nr. 435208001

mit gekühlter Arbeitsplatte aus Granit, Ausschnitt für 5 x GN 1/6

B x T x H in mm	900 x 700 x 857 bis 877 (je nach Stellhöhe)
Höhe mit Aufsatz	1200 mm
Temp.-Bereich	+2 bis +10 °C bei 32 °C UT
Anschlusswert	155 W / 230 V
Energieverbrauch	2,2 kWh / 24h

€ 689,-

Universalkühltisch Serie SLIM

1 Abteil, wahlweise mit Türabteil oder Schubladen

Produktdetails

- steckerfertig für GN 1/1
- Umluftkühlung
- komplett aus CNS 1.4301
- Tür, bzw. Schubladen mit Magnetchichtung (Nutzhöhe je 150 mm)
- auf drei Seiten eingeschäumter Verdampfer
- automatische Abtauung, Tauwasserverdunstung
- digitale Temperaturkontrolle
- 1 Tragrost je Türabteil in Serie
- 4 justierbare Stellfüße
- Kältemittel R 600a

SLIM 2Z:

Unterbau oder Wandbefestigung wird empfohlen



SLIM 1T Art.-Nr. 435304501

Ausstattung mit 1 Türabteil

B x T x H in mm	438 x 700 x 875
Temp.-Bereich	+2 bis +8 bei 32 °C / 55% RF
Anschlusswert	100 W / 230 V
Energieverbrauch*	676 kWh / Jahr 1,85 kWh / 24h
Energieeffizienzklasse*	B

€ 639,-

SLIM 2Z Art.-Nr. 435504501

Ausstattung mit 2 x 1/2 Schubladen

B x T x H in mm	438 x 700 x 875
Temp.-Bereich	+2 bis +8 bei 32 °C / 55% RF
Anschlusswert	100 W / 230 V
Energieverbrauch*	682 kWh / Jahr 1,85 kWh / 24h
Energieeffizienzklasse*	B

€ 915,-



Kühl- / Tiefkühl-Container Serie KTKC

Temperaturbereich von Kühlung auf Tiefkühlung umschaltbar, bei Modellen mit zwei Schubladen auch unabhängig voneinander möglich

Produktdetails

- steckerfertig mit Umluftkühlung
- Temperaturbereich von Kühlung auf Tiefkühlung umschaltbar, bei Modellen mit zwei Schubladen auch unabhängig voneinander möglich
- innen und außen aus CNS 1.4301
- Aufnahme von GN Behältern 1/1 bis 150 mm Höhe (nicht im Lieferumfang)
- Polyurethan-Hartschaumisolierung, 50 mm stark
- werkzeugfrei wechselbare Magnetchichtung(en)

- elektronische Steuerung
- automatische Abtauung und Tauwasserverdunstung mittels Heißgas
- verstärkte Arbeitsplatte zur Kombination mit Aufstichgeräten
- austauschbarer Luftfilter
- 4 Rollen, 2 davon feststellbar

Achtung! Waren dürfen in den Schubladen nur in GN-Behältern gelagert werden. Bei direkter Lagerung in den Schubladen kann eine korrekte Kühlung bzw. Luftführung nicht gewährleistet werden, da dadurch die Luftführungslöcher verdeckt werden können.



KTKC 1-3 Art.-Nr. 435200130

1 Schublade für 3 GN Behälter 1/1 | Bruttoinhalt: 116 l

B x T x H in mm	1230 x 700 x 565
Temp.-Bereich	+2 bis +10 °C bei 40 °C UT / 40% RF oder -18 bis -21 °C bei 40 °C UT / 40% RF
Anschlusswert	270 W / 230 V
Energieverbrauch	2,39 kWh / 24h

€ 1.795,-



KTKC 2-2 Art.-Nr. 435200220

2 Schubladen für 2 x 2 GN Behälter 1/1 | Bruttoinhalt: 179 l

B x T x H in mm	905 x 700 x 830
Temp.-Bereich	+2 bis +10 °C bei 40 °C UT / 40% RF oder -18 bis -21 °C bei 40 °C UT / 40% RF
Anschlusswert	540 W / 230 V
Energieverbrauch	3,66 kWh / 24h

€ 1.998,-



KTKC 2-3 Art.-Nr. 435200230

2 Schubladen für 2 x 3 GN Behälter 1/1 | Bruttoinhalt: 265 l

B x T x H in mm	1230 x 700 x 830
Temp.-Bereich	+2 bis +10 °C bei 40 °C UT / 40% RF oder -18 bis -21 °C bei 40 °C UT / 40% RF
Anschlusswert	540 W / 230 V
Energieverbrauch	3,88 kWh / 24h

€ 2.499,-

* Angaben nach der seit dem 01.07.2016 gültigen EU-Verordnung 2015/1094 für Energieverbrauchskennzeichnung gewerblicher Kühl- und Gefrierlagergeräte



Kühltisch Serie KTM GN 1/1

wahlweise mit 2 oder 3 Abteilen

Produktdetails

- steckerfertig mit Umluftkühlung
- für GN 1/1 - 100
- innen / außen (Sichtseiten) aus CNS 1.4301, Rückwand verzinkt
- Innenraum mit abgerundeten Ecken
- selbstschließende Türen mit Griffleiste und Magnetdichtungsrahmen
- 1 Tragrost je Türabteil in Serie
- automatische Abtauung
- elektronische Steuerung mit digitalem Thermostat
- justierbare CNS-Stellfüße
- sockelfähig
- Kältemittel R 600a
- je Türabteil sind auch folgende Schubladensätze frei wählbar:
 - 1 x 1/3 und 1 x 2/3 Schubladen
 - 2 x 1/2 Schubladen
 - 3 x 1/3 Schubladen



KTM 2-2T GN 1/1 Art.-Nr. 435105100

2 Türen

BxTxH in mm 1360x700x850
 Temp.-Bereich 0 bis +8 °C bei 43 °C UT
 Anschlusswert 300 W/230 V
 Energieverbrauch* 1,98 kWh/24h | 724 kWh/Jahr
 Energieeffizienzklasse* B

€ 1.198,-



KTM 3-3T GN 1/1 Art.-Nr. 435105200

3 Türen

BxTxH in mm 1795x700x850
 Temp.-Bereich 0 bis +8 °C bei 43 °C UT
 Anschlusswert 300 W/230 V
 Energieverbrauch* 2,45 kWh/24h | 894 kWh/Jahr
 Energieeffizienzklasse* B

€ 1.439,-



KTM 3-2T 2Z GN 1/1 Art.-Nr. 435105220

2 Türen, 2 Schubladen 1/2

BxTxH in mm 1795x700x850
 Temp.-Bereich 0 bis +8 °C bei 43 °C UT
 Anschlusswert 300 W/230 V
 Energieverbrauch* 2,45 kWh/24h | 821 kWh/Jahr
 Energieeffizienzklasse* B

€ 1.749,-



KTM 2-1T 2Z GN 1/1 Art.-Nr. 435105120

1 Tür, 2 Schubladen 1/2

BxTxH in mm 1360x700x850
 Temp.-Bereich 0 bis +8 °C bei 43 °C UT
 Anschlusswert 300 W/230 V
 Energieverbrauch* 1,98 kWh/24h | 723 kWh/Jahr
 Energieeffizienzklasse* B

€ 1.499,-



KTM 3-1T 4Z GN 1/1 Art.-Nr. 435105240

1 Tür, 4 Schubladen 1/2

BxTxH in mm 1795x700x850
 Temp.-Bereich 0 bis +8 °C bei 43 °C UT
 Anschlusswert 300 W/230 V
 Energieverbrauch* 2,45 kWh/24h | 795 kWh/Jahr
 Energieeffizienzklasse* B

€ 2.069,-



KTM 2-4Z GN 1/1 Art.-Nr. 435105140

4 Schubladen 1/2

BxTxH in mm 1360x700x850
 Temp.-Bereich 0 bis +8 °C bei 43 °C UT
 Anschlusswert 300 W/230 V
 Energieverbrauch* 1,98 kWh/24h | 725 kWh/Jahr
 Energieeffizienzklasse* B

€ 1.889,-



KTM 3-6Z GN 1/1 Art.-Nr. 435105260

6 Schubladen 1/2

BxTxH in mm 1795x700x850
 Temp.-Bereich 0 bis +8 °C bei 43 °C UT
 Anschlusswert 300 W/230 V
 Energieverbrauch* 2,45 kWh/24h | 964 kWh/Jahr
 Energieeffizienzklasse* C

€ 2.349,-

* Angaben nach der seit dem 01.07.2016 gültigen EU-Verordnung 2015/1094 für Energieverbrauchskennzeichnung gewerblicher Kühl- und Gefrierlagergeräte

Universalkühl Tisch Serie KT

2 oder 3 Abteile, mit Türen und/oder Schubladen

NordCap®

COOL-LINE

Produktdetails

- steckerfertig für GN 1/1 (bei Schubladen nur bis 100 mm Höhe)
- Umluftkühlung
- innen/außen KT 9 2T: Edelstahl 1.4372 (inkl. Arbeitsplatte)
- innen/außen KT 9 1T-2Z & KT 9 4Z: CNS 1.4301 (inkl. Arbeitsplatte)
- Türen mit Magnetdichtung automatische Abtaugung und Tauwasserverdunstung
- digitale Temperaturkontrolle
- 1 Tragrost je Türabteil in Serie
- 4 justierbare Stellfüße
- auf drei Seiten eingeschäumter Verdampfer
- Kältemittel R 600a



KT 9 1T-2Z Art.-Nr. 435409001

1 Tür, 2 Schubladen 1/2 für Behälter bis 100 mm Höhe

BxTxH in mm	900x700x857 bis 877 (je nach Stellhöhe)
Temp.-Bereich	+2 bis +8 °C bei 32 °C UT
Anschlusswert	155 W/230 V
Energieverbrauch*	2,81 kWh/24h 1026 kWh/Jahr
Energieeffizienzklasse*	C

€ 999,-



KT 9 2T Art.-Nr. 435308001

2 Türen

BxTxH in mm	900x700x857 bis 877 (je nach Stellhöhe)
Temp.-Bereich	+2 bis +8 °C bei 32 °C UT
Anschlusswert	155 W/230 V
Energieverbrauch*	3,12 kWh/24h 1139 kWh/Jahr
Energieeffizienzklasse*	C

€ 659,-

KT 9 4Z Art.-Nr. 435509001

4 Schubladen 1/2 für Behälter bis 100 mm Höhe

BxTxH in mm	900x700x857 bis 877 (je nach Stellhöhe)
Temp.-Bereich	+2 bis +8 °C bei 32 °C UT
Anschlusswert	155 W/230 V
Energieverbrauch*	2,85 kWh/24h 1040 kWh/Jahr
Energieeffizienzklasse*	C

€ 1.225,-



KT 13 3T Art.-Nr. 435609001

3 Türen

BxTxH in mm	1365x700x857 bis 877 (je nach Stellhöhe)
Temp.-Bereich	+2 bis +8 °C bei 32 °C UT
Anschlusswert	235 W/230 V
Energieverbrauch*	3,15 kWh/24h 1150 kWh/Jahr
Energieeffizienzklasse*	C

€ 999,-



KT 13 6Z Art.-Nr. 435709001

6 Schubladen

BxTxH in mm	1365x700x857 bis 877 (je nach Stellhöhe)
Temp.-Bereich	+2 bis +8 °C bei 32 °C UT
Anschlusswert	235 W/230 V
Energieverbrauch*	3,15 kWh/24h 1110 kWh/Jahr
Energieeffizienzklasse*	C

€ 2.099,-

* Angaben nach der seit dem 01.07.2016 gültigen EU-Verordnung 2015/1094 für Energieverbrauchskennzeichnung gewerblicher Kühl- und Gefrierlagergeräte



Kühltisch Serie KT GN 1/1

passend für GN 1/1, wahlweise mit 2, 3 oder 4 Abteilen

Produktdetails

- steckerfertig, umschaltbar zwischen statischer und Umluftkühlung
- außen / innen aus Edelstahl 1.4509
- selbstschließende Türen mit Griffleiste, Magnetdichtungsrahmen und Offenstellung bei 100°
- 50 mm starke Polyurethan-Hartschaumisolierung

- elektronische Steuerung, Digitalanzeige
- automatische Abtauung und Tauwasserverdunstung
- Innenraum mit abgerundeten Ecken
- Verdampferanordnung zwischen den Türabteilen
- 1 Tragrost je Türabteil in Serie
- Nutzhöhe Schubladen: 215 mm, max. mögl. Höhe von GN-Behältern: 200 mm
- justierbare Edelstahl-Stellfüße
- Kältemittel R290



KT 1755 GN 1/1

B x T x H in mm	1755 x 700 x 850
Temp.-Bereich	-2 bis +8 °C bei 43 °C UT
Anschlusswert	195 W / 230 V



KT 1755 3T
Art.-Nr. 46710102402-K-N-T
3 Türen

Energieverbrauch* 1,80 kWh/24h | 657 kWh/Jahr
Energieeffizienzklasse* B

€ 2.099,-



KT 1320 GN 1/1

B x T x H in mm	1320 x 700 x 850
Temp.-Bereich	-2 bis +8 °C bei 43 °C UT
Anschlusswert	159 W / 230 V



KT 1320 2T
Art.-Nr. 46710102401-K-N-T
2 Türen

Energieverbrauch* 1,85 kWh/24h | 676 kWh/Jahr
Energieeffizienzklasse* B

€ 1.735,-



KT 1755 2T 2Z
Art.-Nr. 46710102402-K-N-AT
2 Türen, 2 Schubladen 1/2

Energieverbrauch* 1,75 kWh/24h | 639 kWh/Jahr
Energieeffizienzklasse* B

€ 2.359,-



KT 1320 1T 2Z
Art.-Nr. 46710102401-K-N-AT
1 Tür, 2 Schubladen 1/2

Energieverbrauch* 1,82 kWh/24h | 664 kWh/Jahr
Energieeffizienzklasse* B

€ 2.025,-



KT 1755 1T 4Z
Art.-Nr. 46710102402-K-N-CT
1 Tür, 4 Schubladen 1/2

Energieverbrauch* 1,70 kWh/24h | 621 kWh/Jahr
Energieeffizienzklasse* B

€ 2.735,-



KT 1320 4Z
Art.-Nr. 46710102401-K-N-CT
4 Schubladen 1/2

Energieverbrauch* 1,80 kWh/24h | 657 kWh/Jahr
Energieeffizienzklasse* B

€ 2.395,-



KT 1755 6Z
Art.-Nr. 46710102402-K-N-ET
6 Schubladen 1/2

Energieverbrauch* 1,70 kWh/24h | 621 kWh/Jahr
Energieeffizienzklasse* B

€ 3.089,-

* Angaben nach der seit dem 01.07.2016 gültigen EU-Verordnung 2015/1094 für Energieverbrauchskennzeichnung gewerblicher Kühl- und Gefrierlagergeräte

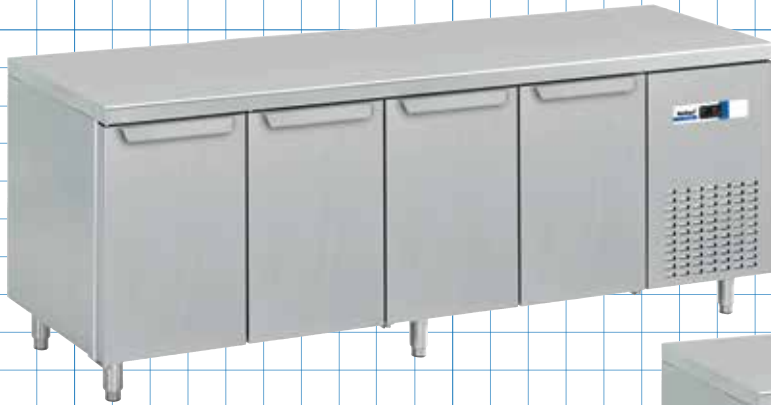
KT 2190 GN 1/1

B x T x H in mm 2190 x 700 x 850
 Temp.-Bereich -2 bis +8 °C bei 43 °C UT
 Anschlusswert 330 W/230 V



NordCap®

COOL-LINE



KT 2190 4T

Art.-Nr. 46710102403-K-N-T

4 Türen

Energieverbrauch* 4,17 kWh/24h | 1522 kWh/Jahr
 Energieeffizienzklasse* D

€ 2.599,-

KT 2190 3T 2Z

Art.-Nr. 46710102403-K-N-AT

3 Türen, 2 Schubladen 1/2

Energieverbrauch* 4,15 kWh/24h | 1515 kWh/Jahr
 Energieeffizienzklasse* D

€ 2.979,-



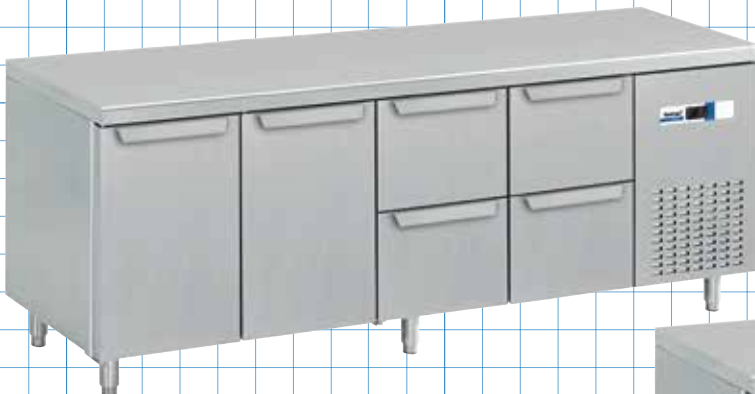
KT 2190 2T 4Z

Art.-Nr. 46710102403-K-N-CT

2 Türen, 4 Schubladen 1/2

Energieverbrauch* 4,11 kWh/24h | 1500 kWh/Jahr
 Energieeffizienzklasse* D

€ 3.359,-



KT 2190 1T 6Z

Art.-Nr. 46710102403-K-N-E

1 Tür, 6 Schubladen 1/2

Energieverbrauch* 3,97 kWh/24h | 1449 kWh/Jahr
 Energieeffizienzklasse* D

€ 3.719,-



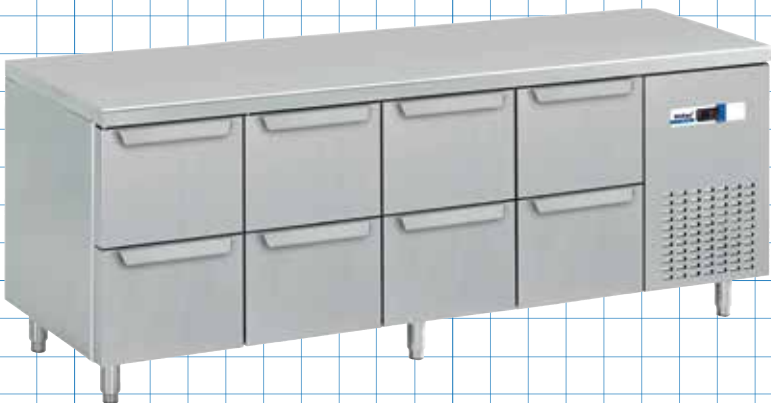
KT 2190 8Z

Art.-Nr. 46710102403-K-N-GT

8 Schubladen 1/2

Energieverbrauch* 3,90 kWh/24h | 1423 kWh/Jahr
 Energieeffizienzklasse* D

€ 4.079,-



* Angaben nach der seit dem 01.07.2016 gültigen EU-Verordnung 2015/1094 für Energieverbrauchskennzeichnung gewerblicher Kühl- und Gefrierlagergeräte



Getränketheke COOL-LINE

Spülenunterbau wahlweise links oder rechts angeordnet

Produktdetails

- steckerfertig
- je nach Modell mit Chromstahl-Flügeltüren und/oder mit 2 übereinander angeordneten Chromstahl-Rollenauszügen (Nutzhöhe je Auszug 355 mm)
- Spülenunterbau wahlweise links oder rechts angeordnet
- Thekenkorpus innen, Mittel- und Querstege, Unterschrankfronten, Türen und Züge aus Chromstahl, Seiten und Rückwand aus verzinktem Stahlblech

- Sockel 40 x 40 mm gast- und wirtseitig verzinkt
- Umluftverdampfer in Mittelausführung
- automatische Tauwasserverdunstung
- Steuerung mechanisch
- Türen und Auszüge mit leicht wechselbaren Magnetdichtungen
- abgebildete Schanktischabdeckung & Zapfsäule gehören nicht zum serienmäßigen Lieferumfang
- Kältemittel R 134a

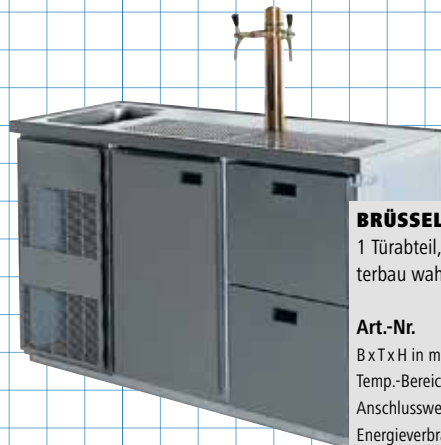


LISSABON, ohne Abdeckung
2 Türabteile, Spülenunterbau wahlweise links oder rechts

Art.-Nr. 427400200
B x T x H in mm 1550 x 643 x 930
Temp.-Bereich +2 bis +12 °C bei 43 °C UT
Anschlusswert 277 W / 230 V
Energieverbrauch 3,6 kWh / 24h

€ 1.775,-

inkl. Schanktischabdeckung
SAD 1600-1 CNS: € 2.654,-



BRÜSSEL, ohne Abdeckung
1 Türabteil, 2 Rollenauszüge, Spülenunterbau wahlweise links oder rechts

Art.-Nr. 427400100
B x T x H in mm 1550 x 643 x 930
Temp.-Bereich +2 bis +12 °C bei 43 °C UT
Anschlusswert 277 W / 230 V
Energieverbrauch 3,6 kWh / 24h

€ 2.085,-

inkl. Schanktischabdeckung
SAD 1600-1 CNS: € 2.964,-



BERN, ohne Abdeckung
2 Türabteile, Spülenunterbau wahlweise links oder rechts

Art.-Nr. 427400000
B x T x H in mm 1900 x 643 x 930
Temp.-Bereich +2 bis +12 °C bei 43 °C UT
Anschlusswert 302 W / 230 V
Energieverbrauch 3,6 kWh / 24h

€ 1.849,-

inkl. Schanktischabdeckung
SAD 1950-2 CNS: € 2.915,-



OSLO, ohne Abdeckung
1 Türabteil, 2 Rollenauszüge, Spülenunterbau wahlweise links oder rechts

Art.-Nr. 427400300
B x T x H in mm 1900 x 643 x 930
Temp.-Bereich +2 bis +12 °C bei 43 °C UT
Anschlusswert 277 W / 230 V
Energieverbrauch 3,6 kWh / 24h

€ 2.139,-

inkl. Schanktischabdeckung
SAD 1950-2 CNS: € 3.205,-



TURIN, ohne Abdeckung
2 Türabteile, 2 Rollenauszüge, Spülenunterbau wahlweise links oder rechts angeordnet

Art.-Nr. 427400400
B x T x H in mm 2450 x 643 x 930
Temp.-Bereich +2 bis +12 °C bei 43 °C UT
Anschlusswert 277 W / 230 V
Energieverbrauch 3,6 kWh / 24h

€ 2.439,-

inkl. Schanktischabdeckung
SAD 2500-2 CNS: € 3.678,-



Serienmäßiger Lieferumfang ohne Schanktischabdeckung, Schanksäule und Mischbatterie.

Schanktischabdeckung Serie SAD

passend für COOL-LINE Getränketheken

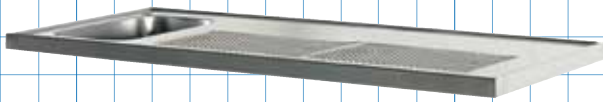
wahlweise mit 50 mm umlaufendem Wulstrandprofil oder gastseitiger Aufkantung,
bitte Position des Beckens rechts/links bei Bestellung angeben

NordCap®

COOL-LINE

Produktdetails

- tiefgezogene Tropfmulde mit Lochplatte
- Spülbecken 305 x 505 mm, wahlweise links oder rechts angeordnet
- Ausstattung mit Ab-/Überlauf-Standrohrventil, Ablaufverbindung für Tropfmulde mit dem Becken, sowie Siphon



COOL-SAD 1600-1 CNS

1 Becken, wahlweise rechts oder links
passend für Getränketheken
LISSABON und BRÜSSEL

Art.-Nr. 496160000CB

€ 879,-



COOL-SAD 1950-2 CNS

2 Becken, wahlweise rechts oder links
passend für Getränketheken
BERN und OSLO

Art.-Nr. 496195000CB

€ 1.065,-



COOL-SAD 2500-2 CNS

2 Becken, wahlweise rechts oder links
passend für Getränketheke
TURIN

Art.-Nr. 496250000CB

€ 1.239,-

Eiswürfelbereiter Serie SDE-L

Produktdetails

- steckerfertig mit vollautomatischer Produktionssteuerung
- integrierter Vorratsbehälter
- integriertes Reinigungssystem
- Außenverkleidung aus Edelstahl mit Scotch-Brite-Schliffbild und abgerundetem Kantenschutz
- Positiv-Sprühsystem
- Hohlwürfelgröße BxTxH in mm: circa 35 x 29 x 36
- Sprühdüsen, Verdampferabdeckung und Pumpenschlauch mit patentierter AGION® Antibacteria-Beschichtung
- verdeckter Hauptschalter
- serienmäßig mit Eisschaukel und Anschlusschlauch
- wassergekühlte Modelle unter www.nordcap.de
- Kältemittel R 134 a



SDE 18 L „The Cube“

Art.-Nr. 4132021060
luftgekühlt, Hohlwürfel,
Tagesleistung ca. 18 kg (bis zu 860
Stück), 4 kg Vorratsbehälter

BxTxH in mm 334x457x522
Anschlusswert 280 W / 230 V
Energieverbrauch 5,3 kWh / 24h

€ 689,-



SDE 24 L

Art.-Nr. 4132021063
luftgekühlt, Hohlwürfel,
Tagesleistung ca. 24 kg (bis zu 1140
Stück), 6 kg Vorratsbehälter

BxTxH in mm 334x457x597
Anschlusswert 310 W / 230 V
Energieverbrauch 5,1 kWh / 24h

€ 719,-



SDE 34 L

Art.-Nr. 4132031063
luftgekühlt, Hohlwürfel,
Tagesleistung ca. 32 kg (bis zu 1600
Stück), 10 kg Vorratsbehälter

BxTxH in mm 377x555x637
Anschlusswert 360 W / 230 V
Energieverbrauch 6,4 kWh / 24h

€ 969,-

Kühlaufsatz Serie PA 14

Aufteilung passend für GN-Behälter 1/4

Produktdetails

- je nach Modell passend für 5 bis 10 x GN 1/4 bis 150 mm Höhe
- in CNS 1.4301 gefertigt
- benutzerfreundliche, elektronische Steuerung
- 4 justierbare Stellfüße
- Glasaufbau für den bedien- und gästeseitigen Schutz der Lebensmittel
- sparsamer Energieverbrauch
- Kältemittel R 600a



PA 14-120 Art.-Nr. 435141205 für 5 x GN 1/4-150

BxTxH in mm 1200x335x225/434
 Temp.-Bereich +2 bis +10 bei 35 °CUT
 Anschlusswert 112 W/230 V
 Energieverbrauch 2,8 kWh/24h

€ 479,-



PA 14-150 Art.-Nr. 435141505 für 7 x GN 1/4-150

BxTxH in mm 1500x335x225/434
 Temp.-Bereich +2 bis +10 bei 35 °CUT
 Anschlusswert 112 W/230 V
 Energieverbrauch 2,8 kWh/24h

€ 509,-



PA 14-180 Art.-Nr. 435141805 für 8 x GN 1/4-150

BxTxH in mm 1800x335x225/434
 Temp.-Bereich +2 bis +10 bei 35 °CUT
 Anschlusswert 112 W/230 V
 Energieverbrauch 2,8 kWh/24h

€ 549,-



PA 14-200 Art.-Nr. 435142005 für 10 x GN 1/4-150

BxTxH in mm 2000x335x225/434
 Temp.-Bereich +2 bis +10 bei 35 °CUT
 Anschlusswert 112 W/230 V
 Energieverbrauch 2,8 kWh/24h

€ 575,-

Kühlaufsatz Serie PA 13

Aufteilung passend für Behälter GN 1/3

Produktdetails

- je nach Modell passend für 3 bis 9 x GN 1/3 bis 150 mm Höhe
- in CNS 1.4301 gefertigt
- benutzerfreundliche, elektronische Steuerung
- 4 justierbare Stellfüße
- Glasaufbau für den bedien- und gästeseitigen Schutz der Lebensmittel
- sparsamer Energieverbrauch
- Kältemittel R 600a



PA 13-120 Art.-Nr. 435131205 für 3 x GN 1/3-150 +
 1 x GN 1/2-150

BxTxH in mm 1200x395x225/434
 Temp.-Bereich +2 bis +10 bei 35 °CUT
 Anschlusswert 112 W/230 V
 Energieverbrauch 2,8 kWh/24h

€ 498,-



PA 13-150 Art.-Nr. 435131505 für 6 x GN 1/3-150

BxTxH in mm 1500x395x225/434
 Temp.-Bereich +2 bis +10 bei 35 °CUT
 Anschlusswert 112 W/230 V
 Energieverbrauch 2,8 kWh/24h

€ 529,-



PA 13-180 Art.-Nr. 435131805 für 8 x GN 1/3-150

BxTxH in mm 1800x395x225/434
 Temp.-Bereich +2 bis +10 bei 35 °CUT
 Anschlusswert 112 W/230 V
 Energieverbrauch 2,8 kWh/24h

€ 565,-



PA 13-200 Art.-Nr. 435132005 für 9 x GN 1/3-150

BxTxH in mm 2000x395x225/434
 Temp.-Bereich +2 bis +10 bei 35 °CUT
 Anschlusswert 112 W/230 V
 Energieverbrauch 4,2 kWh/24h

€ 598,-

Salatbar DELIZIE M

Aufteilung 4 x GN 1/1, mit elektrischer Haubenbetätigung



NordCap®

COOL-LINE

Produktdetails

- steckerfertig mit statischer Kühlung
- für GN-Behälter bis max. 150 mm Höhe
z.B. 4 x GN 1/1 oder 8 x GN 1/2 oder 4 x GN 2/3 + 4 x GN 1/3 oder 9 x GN 1/3
- außen aus furniertem Holz, Farbe: Nussbaum, hell
- Innenverkleidung aus CNS 1.4301
- elektrische Haubenbetätigung
- elektronischer Thermostat
- automatische Abtauung
- serienmäßig mit 4 Lenkrollen, davon 2 feststellbar
- 3 Edelstahlstege (530 mm) zur Unterteilung der Wanne
- Kältemittel R290

DELIZIE M Art.-Nr. 4554648282

Aufteilung 4 x GN 1/1, mit elektrischer Haubenbetätigung, Walnuss dunkel

B x T x H in mm 1423 x 750 x 1100, Höhe bei geöffnetem Deckel: 1477 mm

Temp.-Bereich +4 bis +10 °C bei 25 °C UT

Anschlusswert 200 W/230 V

Energieverbrauch 4,0 kWh/24h

€ 2.249,-

kurze Tabletrutsche aus Holz Art.-Nr. 455464923

€ 63,-

lange Tabletrutsche aus Holz Art.-Nr. 455464924

€ 96,-

Salatbar ESSENCE 4/1

Aufteilung 4 x GN 1/1, mit feststehender Glasabdeckung



Produktdetails

- steckerfertig mit statischer Kühlung
- Innenwanne für GN-Behälter bis max. 200 mm Höhe
z.B. 4 x GN 1/1 oder 8 x GN 1/2 oder 4 x GN 2/3 + 4 x GN 1/3 oder 9 x GN 1/3
- außen furnierte Holzstruktur, Farbton: Wenge
- Außenrahmen aus robustem, verchromtem Stahl
- innen CNS 1.4301
- mit feststehender Glasabdeckung und offenem Unterbau
- elektronische Steuerung und Hauptschalter, Digitalanzeige
- automatische Abtauung durch Kompressorstopp, manuelle Tauwasserentleerung
- dicht verschweißte Innenwanne mit gerundeten Kante in Hygieneausführung und Diagonalkantung für den Wasserablauf
- leicht wechselbare Holzverkleidung
- serienmäßig mit 4 Rollen mit Bremsen
- Kältemittel R290

ESSENCE 4/1 Art.-Nr. 434705001

Aufteilung 4 x GN 1/1, mit feststehender Glasabdeckung, Wenge

B x T x H in mm 1494 x 650 x 1289

Temp.-Bereich +4 bis +8 °C bei 25 °C UT, 60% RF

Anschlusswert 247 W/230 V

Energieverbrauch 3 kWh/24h | 1095 kWh/Jahr

€ 2.669,-

Tabletrutsche lang, CNS
Art.-Nr. 43473678004

€ 279,-

Panoramakühlvitrine Serie PV 35 LED

wahlweise mit 5 verstellbaren Glaszwischenetagen
oder einem Drehgestell mit 5 runden, fixierten Glastypelets

Produktdetails

- 4-seitiger Glaseinblick
- Umluftkühlung
- Innenraum mit 5 höhenverstellbaren Glaszwischenetagen (500 x 430 mm) oder mit 1 Drehgestell mit 5 runden, fixierten Glastypelets (Ø 465 mm)
- elektronische Steuerung mit Digitalanzeige
- automatische Abtauung
- helle LED-Warenausleuchtung, gesondert schaltbar
- Verkleidung aus Stahlblech in lichtgrau und schwarz lackiert
- 4 Lenkrollen, 2 davon feststellbar
- Tür mit Magnetdichtung und Türgriff
- geräuscharmer Laufbetrieb
- Kältemittel R290

PV 35 R CL LED Art.-Nr. 45520352

1 Drehgestell mit 5 runden,
fixierten Glastypelets Ø 465 mm

BxTxH in mm 680 x 690 x 1820
Temp.-Bereich +4 bis +10 °C bei 25 °C UT/60% RF
Anschlusswert 590 W/230 V
Energieverbrauch 10,2 kWh/24h

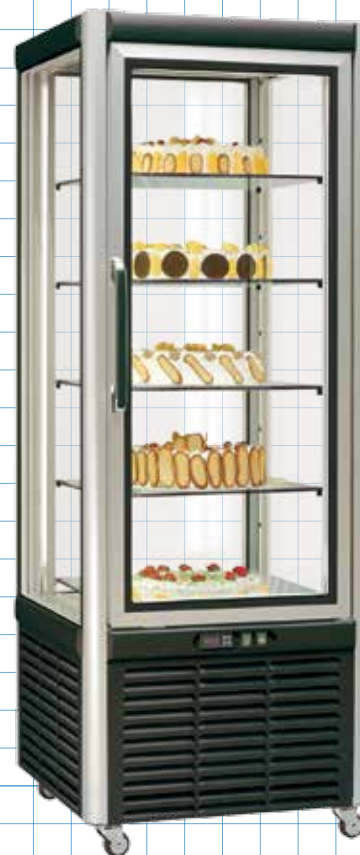
€ 2.098,-

PV 35 CL LED Art.-Nr. 45510352

5 in der Höhe verstellbare Glasetagen
(500 x 430 mm)

BxTxH in mm 680 x 690 x 1820
Temp.-Bereich +4 bis +10 °C bei 25 °C UT/60% RF
Anschlusswert 580 W/230 V
Energieverbrauch 10 kWh/24h

€ 1.959,-

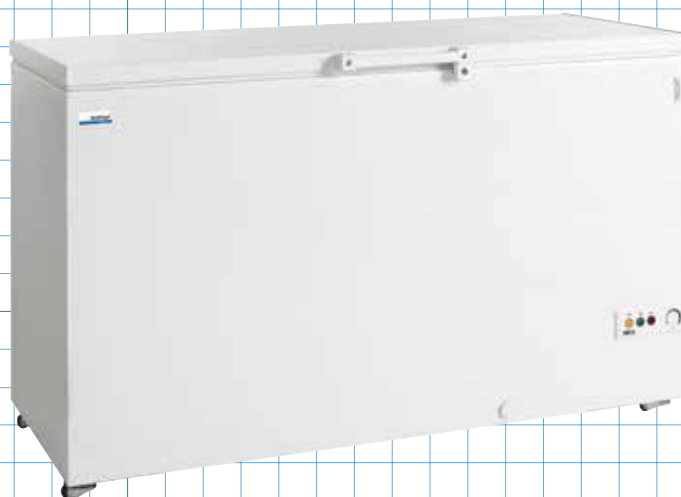


Tiefkühltruhe Serie TKT

mit Schloss und Innenbeleuchtung

Produktdetails

- steckerfertig mit statischer Kühlung
- Außenverkleidung aus weißem, pulverbeschichtetem Stahlblech
- Innenbehälter aus Kunststoff, weiß
- manuelle Abtauung, Tauwasserablauf
- 60 mm starke Isolierung
- Innenbeleuchtung
- mechanische Steuerung
- Thermometer
- Griff mit integriertem Schloss
- 4 Lenkrollen
- Kältemittel R 600a



TKT 305 Art.-Nr. 435700305

1 Korb in Serie, Nettoinhalt: 273 l

BxTxH in mm 984x700x945
Tiefe Korpus 600 mm
innen 860x480x725
Temp.-Bereich -14 bis -24 °C bei 43 °C UT
Anschlusswert 120 W/230 V
Energieverbrauch 1,08 kWh/24h

€ 449,-

TKT 405 Art.-Nr. 435700405

2 Körbe in Serie, Nettoinhalt: 377 l

BxTxH in mm 1284x700x945
Tiefe Korpus 600 mm
innen 1160x480x725
Temp.-Bereich -14 bis -24 °C bei 43 °C UT
Anschlusswert 150 W/230 V
Energieverbrauch 1,32 kWh/24h

€ 499,-

TKT 505 Art.-Nr. 435700505

2 Körbe in Serie, Nettoinhalt: 454 l

BxTxH in mm 1504x700x945
Tiefe Korpus 600 mm
innen 1380x480x725
Temp.-Bereich -14 bis -24 °C bei 43 °C UT
Anschlusswert 150 W/230 V
Energieverbrauch 1,51 kWh/24h

€ 555,-

TKT 605 Art.-Nr. 435700605

3 Körbe in Serie, Nettoinhalt: 557 l

BxTxH in mm 1804x700x945
Tiefe Korpus 600 mm
innen 1680x480x725
Temp.-Bereich -14 bis -24 °C bei 43 °C UT
Anschlusswert 220 W/230 V
Energieverbrauch 1,76 kWh/24h

€ 679,-



Speiseeisvitrine Serie ISETTA TP STD

statische Kühlung, eckige Verglasung, ab Modell 6 TP STD mit Reservefach

NordCap®

COOL-LINE



- steckerfertige Eisvitrine mit statischer Kühlung
- eckiger Glasaufbau aus Sicherheitsglas
- Bedienseite mit aufklappbarer, gerader Plexiglasabdeckung
- Außenverkleidung aus weiß plastifiziertem Stahlblech
- Innenbeleuchtung
- automatische Abtauung
- doppelreihige Anordnung der Eisschalen möglich
- extra hohe Innenwanne für Eisschalen bis 240 mm Höhe oder mit 120 mm Höhe in doppelter Lage
- gekühltes Reservefach (außer Modell 4 TP STD), zur kurzfristigen Lagerung, mit Tür und abgerundeter Griffmulde, nicht gesondert regelbar
- 2 Doppelenkrollen, feststellbar
- 60 mm starke Energiesparisolation
- Version TP, entwickelt und getestet für Klimaklasse 4+ (+35 °C UT und 70% RF)
- Kältemittel R290

Speiseeisvitрины sind grundsätzlich nicht für die Lagerung von Speiseeis, z.B. über Nacht, geeignet! Hierfür empfiehlt sich ein Eiscreme-Lagerschrank.

ISETTA 4 TP STD Art.-Nr. 4530230004001

ohne Reservefach

B x T x H in mm	824 x 760 x 1176
Temp.-Bereich	-14 bis -16 °C bei +35 °C UT / 70% RF
Anschlusswert	300 W / 230 V
Energieverbrauch	5,3 kWh / 24h

€ 1.689,-

ISETTA 6 TP STD Art.-Nr. 4530230006001

gekühltes Reservefach

B x T x H in mm	1184 x 800 x 1176
Temp.-Bereich	-14 bis -16 °C bei +35 °C UT / 70% RF
Anschlusswert	470 W / 230 V
Energieverbrauch	9,1 kWh / 24h

€ 1.799,-

ISETTA 7 TP STD Art.-Nr. 4530230007001

gekühltes Reservefach

B x T x H in mm	1354 x 800 x 1176
Temp.-Bereich	-14 bis -16 °C bei +35 °C UT / 70% RF
Anschlusswert	455 W / 230 V
Energieverbrauch	9,4 kWh / 24h

€ 1.899,-



Tiefkühlagererschrank LF 625 N ECO

bis zu 40% Energieeinsparung gegenüber vergleichbarem Standardmodell



- statische Kühlung mit zusätzlichem Umluftventilator
- innen und außen Stahlblech, weiß
- 5 Tragroste, GN 2/1 (650 x 530 mm), weiß beschichtet und 5 Paar Auflageschienen in Serie
- Türanschlag rechts, wechselbar
- Schloss
- digitale Steuerung
- Thermometer
- manuelle Abtauung
- spezieller wartungsarmer Kondensator (Wärmetauscher)
- 4 Rollen und 2 justierbare Stellfüße
- Kältemittel R290

LF 625 N ECO Art.-Nr. 465150625

B x T x H in mm	670 x 909 x 1945
innen	550 x 740 x 1450
Bruttoinhalt	600 l
Temp.-Bereich	-10 bis -25 °C bei +30 °C UT / 55% RF
Anschlusswert	300 W / 230 V
Energieverbrauch*	2138,9 kWh / Jahr
Energieeffizienzklasse*	D

€ 1.599,-



* Angaben nach der seit dem 01.07.2016 gültigen EU-Verordnung 2015/1094 für Energieverbrauchskennzeichnung gewerblicher Kühl- und Gefrierlagergeräte

Auftischkühlvitrine ATV 72

3 verstellbare Tragroste

Produktdetails

- Umluftkühlung
- außen Silber lackiertes Kunststoffgehäuse
- vierseitig Isolierglas
- LED-Beleuchtung
- 3 verstellbare Tragroste, Nutzmaß 340 x 320 mm
- mechanische Steuerung
- automatische Abtauung und Tauwasserverdunstung
- Kältemittel R 600a



ATV 72 Art.-Nr. 45110105

3 verstellbare Tragroste
 B x T x H in mm 428 x 380 x 885
 Temp.-Bereich +4 bis +12 bei 25 °C UT
 Anschlusswert 180 W / 230 V
 Energieverbrauch 2,5 kWh / 24h

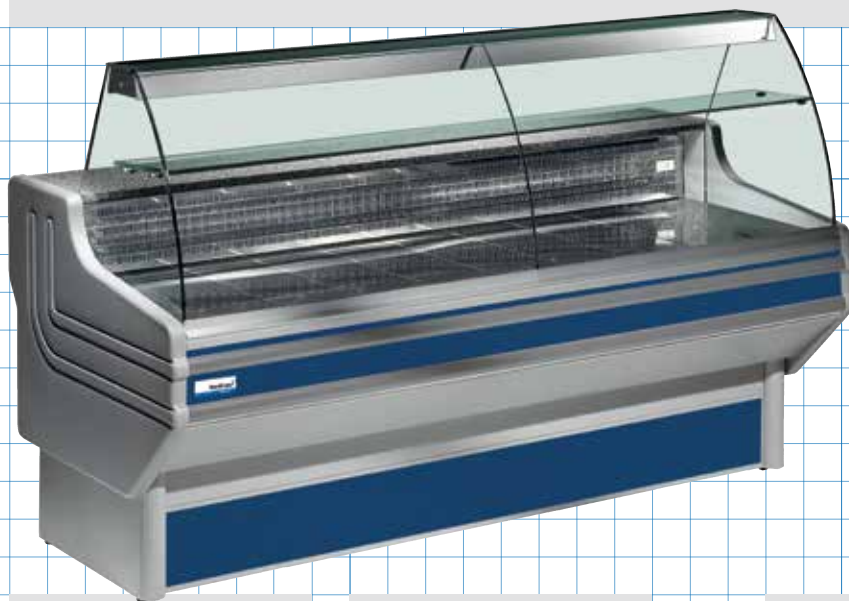
€ 389,-

Freikühltheke Serie J-ST und J-UM

steckerfertig, wahlweise mit statischer Kühlung und Unterbaukühlung (Serie J-ST) oder Umluftkühlung und Unterbaukühlung (Serie J-UM)

Produktdetails

- steckerfertig mit statischer Kühlung (Serie ST) oder Umluftkühlung (Serie UM)
- automatische Abtauung
- Auslagefläche aus Edelstahl, Arbeitsplatte aus Granit
- Zwischenetage aus Glas
- Frontdekor blau marmoriert, graue Seitenteile aus stoßfestem ABS-Kunststoff
- Unterbau mit Tür(en) und unabhängigem Verdampfersystem
- beschichteter Verdampfer
- Beleuchtung
- nach vorn aufklappbare Frontscheibe mit Antibeschlagheizung
- Kältemittel R290
- auf Anfrage preisgleich auch in komplett schwarz lieferbar



J 100 ST Art.-Nr. 50604011002

statische Kühlung,
 Unterbaukühlung mit 1 Tür / 126 l
 B x T x H in mm 1040 x 930 x 1270
 Temp.-Bereich +4 bis +6 °C
 bei 25 °C UT / 60% RF
 Ausstellfläche 600 mm tief, 0,55 m²
 Anschlusswert 193 W / 230 V
 Energieverbrauch 2,0 kWh / 24h

€ 1.639,-

J 150 ST Art.-Nr. 50604011502

statische Kühlung,
 Unterbaukühlung mit 1 Tür / 196 l
 B x T x H in mm 1500 x 930 x 1270
 Temp.-Bereich +4 bis +6 °C
 bei 25 °C UT / 60% RF
 Ausstellfläche 600 mm tief, 0,84 m²
 Anschlusswert 193 W / 230 V
 Energieverbrauch 3,0 kWh / 24h

€ 1.925,-

J 200 ST Art.-Nr. 50604012002

statische Kühlung,
 Unterbaukühlung mit 2 Türen / 260 l
 B x T x H in mm 2000 x 930 x 1270
 Temp.-Bereich +4 bis +6 °C
 bei 25 °C UT / 60% RF
 Ausstellfläche 600 mm tief, 1,14 m²
 Anschlusswert 274 W / 230 V
 Energieverbrauch 4,0 kWh / 24h

€ 2.269,-

J 250 ST Art.-Nr. 50604012502

statische Kühlung,
 Unterbaukühlung mit 3 Türen / 330 l
 B x T x H in mm 2500 x 930 x 1270
 Temp.-Bereich +4 bis +6 °C
 bei 25 °C UT / 60% RF
 Ausstellfläche 600 mm tief, 1,40 m²
 Anschlusswert 373 W / 230 V
 Energieverbrauch 6,0 kWh / 24h

€ 2.599,-

J 100 UM Art.-Nr. 50604021002

Umluftkühlung,
 Unterbaukühlung mit 1 Tür / 90 l
 B x T x H in mm 1040 x 930 x 1235
 Temp.-Bereich 0 bis +2 °C
 bei 25 °C UT / 60% RF
 Ausstellfläche 665 mm tief, 0,64 m²
 Anschlusswert 300 W / 230 V
 Energieverbrauch 4,0 kWh / 24h

€ 1.999,-

J 150 UM Art.-Nr. 50604021502

Umluftkühlung,
 Unterbaukühlung mit 1 Tür / 131 l
 B x T x H in mm 1500 x 930 x 1235
 Temp.-Bereich 0 bis +2 °C
 bei 25 °C UT / 60% RF
 Ausstellfläche 665 mm tief, 0,99 m²
 Anschlusswert 373 W / 230 V
 Energieverbrauch 5,0 kWh / 24h

€ 2.335,-

J 200 UM Art.-Nr. 50604022002

Umluftkühlung,
 Unterbaukühlung mit 2 Türen / 177 l
 B x T x H in mm 2000 x 930 x 1235
 Temp.-Bereich 0 bis +2 °C
 bei 25 °C UT / 60% RF
 Ausstellfläche 665 mm tief, 1,34 m²
 Anschlusswert 537 W / 230 V
 Energieverbrauch 6,0 kWh / 24h

€ 2.739,-

J 250 UM Art.-Nr. 50604022502

Umluftkühlung,
 Unterbaukühlung mit 3 Türen / 233 l
 B x T x H in mm 2500 x 930 x 1235
 Temp.-Bereich 0 bis +2 °C
 bei 25 °C UT / 60% RF
 Ausstellfläche 665 mm tief, 1,69 m²
 Anschlusswert 550 W / 230 V
 Energieverbrauch 8,0 kWh / 24h

€ 3.195,-

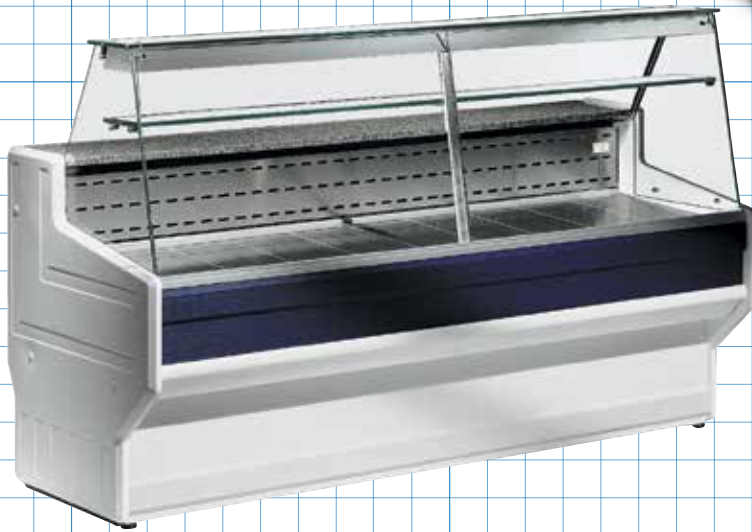
Freikühltheke Serie ZVP 03

steckerfertig, statische Kühlung, Unterbaukühlung



NordCap®

COOL-LINE



Produktdetails

- steckerfertig mit statischer Kühlung und Unterbaukühlung
- automatische Abtauung
- elektrische Tauwasserverdunstung
- Seitenteile aus ABS-Kunststoff in weiß, blaue Frontblenden
- Arbeitsplatte aus Marmor
- Ausstellungsfläche aus CNS
- Zahlplatte aus Kristallglas
- helle Beleuchtung oben unter der Zahlplatte, gesondert schaltbar
- Glas-Zwischenetage
- kippbare und herausnehmbare Frontscheiben
- leistungsstarke Kaskaden-Unterbaukühlung mit eigenem Verdampfer
- Kältemittel R290c
- auf Anfrage preisgleich auch in komplett schwarz lieferbar

ZVP 03-100 Art.-Nr. 50603011001

Unterbaukühlung, 1 Tür

B x T x H in mm	1000 x 790 x 1220
Ausstellfläche	520 mm tief, 0,46 m ²
Temp.-Bereich	+4 bis +6 °C bei 25 °C UT / 60% RF
Anschlusswert	193 W/230 V
Energieverbrauch	7,2 kWh / 24h

€ 1.449,-

ZVP 03-150 Art.-Nr. 50603011501

Unterbaukühlung, 1 Tür

B x T x H in mm	1500 x 790 x 1220
Ausstellfläche	520 mm tief, 0,72 m ²
Temp.-Bereich	+4 bis +6 °C bei 25 °C UT / 60% RF
Anschlusswert	193 W/230 V
Energieverbrauch	7,4 kWh / 24h

€ 1.615,-

ZVP 03-200 Art.-Nr. 50603012001

Unterbaukühlung, 2 Türen

B x T x H in mm	2000 x 790 x 1220
Ausstellfläche	520 mm tief, 0,98 m ²
Temp.-Bereich	+4 bis +6 °C bei 25 °C UT
Anschlusswert	274 W/230 V
Energieverbrauch	11,3 kWh / 24h

€ 1.839,-

ZVP 03-250 Art.-Nr. 50603012501

Unterbaukühlung, 2 Türen

B x T x H in mm	2500 x 790 x 1220
Ausstellfläche	520 mm tief, 1,24 m ²
Temp.-Bereich	+4 bis +6 °C bei 25 °C UT / 60% RF
Anschlusswert	373 W/230 V
Energieverbrauch	14,2 kWh / 24h

€ 2.085,-

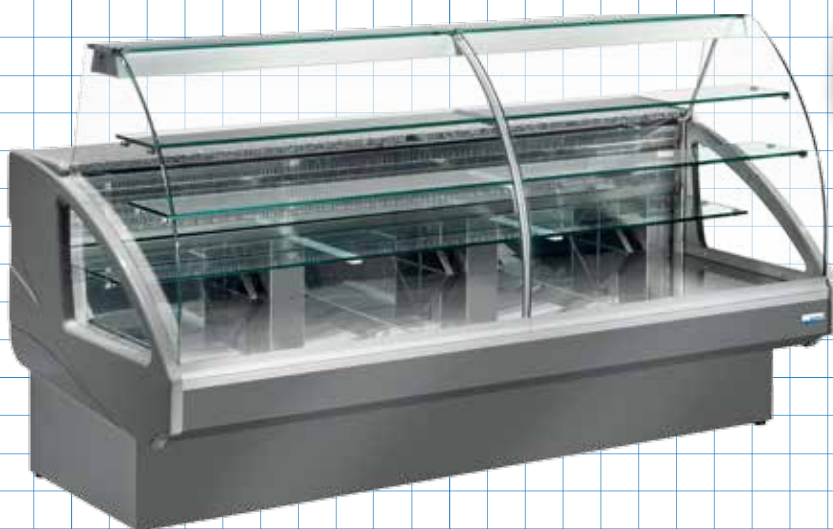
Konditoreitheke CAKE 140

2 gekühlte Tortenauszüge

Produktdetails

- steckerfertig, statische Kühlung
- 2 gekühlte Tortenauszüge, Ausstellfläche je 0,45 m², Nutzhöhe max. 180 mm (Abb. ähnl.)
- 3 Zwischenetagen aus Sicherheitsglas, Gesamtausstellfläche 0,95 m², untere Zwischenetage gekühlt, zwei obere Zwischenetagen ungekühlt
- helle Innenbeleuchtung unter der Decke

- Frontverkleidung in grau
- Seitenteile aus schlagfestem Kunststoff in grau
- Ausstellfläche aus poliertem CNS 1.4301
- 260 mm tiefe Arbeitsfläche aus Granit
- automatische Abtauung
- elektronische Steuerung mit Digitalanzeige
- Kältemittel R290



CAKE 140 Art.-Nr. 5067401401

2 Tortenauszüge, Nutzhöhe max. 180 mm

B x T x H in mm	1400 x 980 x 1237
Temp.-Bereich	+4 bis +6 °C bei 25 °C UT / 60% RF
Anschlusswert	364 W/230 V
Energieverbrauch	5,0 kWh / 24h

€ 2.399,-



Wandkühlregal Serie SJ ECO G-SD

weiß, Glasschiebetüren, besonders geringer Energieverbrauch

Produktdetails

- steckerfertig mit Umluftkühlung
- außen aus Stahlblech, weiß lackiert, innen aus Stahlblech, kunststoffbeschichtet in weiß
- Panoramaseitenteile und Schiebetüren aus Glas
- 4 höhenverstellbare Regalböden und 1 Bodenauslage
- LED-Innenbeleuchtung
- elektronischer Thermostat
- automatische Abtauung
- Polyurethan-Hartschaumisolierung
- Wagenstoßleiste in schwarz
- justierbare Stellfüße
- Kältemittel R290



SJ ECO 10 G-SD Art.-Nr. 465200110

BxTxH in mm	985x737x1987
Temp.-Bereich	0 bis +10 °C bei 30 °C UT
Ausstellfläche	1,6 m ²
Maße Regalböden	4 x (938 x 480 mm) + 1 Bodenauslage 395 mm tief
Anschlusswert	750 W/230 V
Energieverbrauch	10,0 kWh/24h

€ 2.619,-

SJ ECO 14 G-SD Art.-Nr. 465200114

BxTxH in mm	1335x737x1987
Temp.-Bereich	0 bis +10 °C bei 30 °C UT
Ausstellfläche	2,1 m ²
Maße Regalböden	4 x (1288 x 480 mm) + 1 Bodenauslage, 395 mm tief
Anschlusswert	860 W/230 V
Energieverbrauch	10,5 kWh/24h

€ 2.998,-

SJ ECO 19 G-SD Art.-Nr. 465200119

BxTxH in mm	1885x737x1987
Temp.-Bereich	0 bis +10 °C bei 30 °C UT
Ausstellfläche	2,7 m ²
Maße Regalböden	4 x (1833 x 480 mm) + 1 Bodenauslage, 995 mm tief
Anschlusswert	1070 W/230 V
Energieverbrauch	14,5 kWh/24h

€ 3.998,-



Wandkühlregal Serie JOLLY SLX

Edelstahl / CNS, 4 verstellbare Regalböden und Nachttrollo



NordCap®

COOL-LINE



Produktdetails

- steckerfertig mit Umluftkühlung
- außen (Sichtseiten) aus Edelstahl, Rückwand aus galvanisiertem Stahlblech, innen aus CNS 1.4301
- 4 verstellbare Regalböden inkl. 40 mm hoher Preisschiene und 1 Bodenauslage; passende Frontgitter auf Anfrage
- Beleuchtung
- Nachttrollo
- elektronischer Thermostat
- automatische Abtauung und Tauwasserverdunstung
- Polyurethan-Hartschaumisolierung
- justierbare Stellfüße
- Kältemittel R 452 A

JOLLY SLX 7 inkl. Nachttrollo Art.-Nr. 4651001071

BxTxH in mm 685x737x1985
Temp.-Bereich +2 bis +4 °C bei 25 °C UT
Ausstellfläche 1,24 m²
Anschlusswert 890 W/230 V
Energieverbrauch 18 kWh/24h

€ 2.093,-

JOLLY SLX 10 inkl. Nachttrollo Art.-Nr. 4651001101

BxTxH in mm 985x737x1985
Temp.-Bereich +2 bis +4 °C bei 25 °C UT
Ausstellfläche 1,63 m²
Anschlusswert 950 W/230 V
Energieverbrauch 20,5 kWh/24h

€ 2.377,-

JOLLY SLX 14 inkl. Nachttrollo Art.-Nr. 4651001141

BxTxH in mm 1335x737x1985
Temp.-Bereich +2 bis +4 °C bei 25 °C UT
Ausstellfläche 2,08 m²
Anschlusswert 1375 W/230 V
Energieverbrauch 25,9 kWh/24h

€ 2.839,-

JOLLY SLX 19 inkl. Nachttrollo Art.-Nr. 4651001191

BxTxH in mm 1885x737x1985
Temp.-Bereich +2 bis +4 °C bei 25 °C UT
Ausstellfläche 2,80 m²
Anschlusswert 1550 W/230 V
Energieverbrauch 25,9 kWh/24h

€ 3.479,-



Wandkühlregal Serie WK

3 verstellbare Regalböden und Nachttrollo



Produktdetails

- steckerfertig mit Umluftkühlung
- 3 in Höhe und Neigung verstellbare Regalböden, bis zu 45 kg belastbar
- Ausstattung inkl. Nachttrollo
- automatische Abtauung und Tauwasserverdunstung
- Frontdekor blau marmoriert
- Beleuchtung
- elektronische Steuerung
- graue Seitenteile aus stoßfestem ABS-Kunststoff und Glaseinsatz
- Kältemittel R290, Ausnahme Modell WK 180: Kältemittel R 404A/R 452 A



WK 100 inkl. Nachttrollo Art.-Nr. 50609011001

BxTxH in mm 1000x750x1820
Temp.-Bereich +3 bis +6 °C
bei 25 °C UT / 60% RF
Ausstellfläche 1,43 m²
Anschlusswert 615 W/230 V
Energieverbrauch 12,0 kWh/24h

€ 1.999,-

WK 120 inkl. Nachttrollo Art.-Nr. 50609011201

BxTxH in mm 1200x750x1820
Temp.-Bereich +3 bis +6 °C
bei 25 °C UT / 60% RF
Ausstellfläche 1,74 m²
Anschlusswert 765 W/230 V
Energieverbrauch 13,0 kWh/24h

€ 2.255,-

WK 150 inkl. Nachttrollo Art.-Nr. 50609011501

BxTxH in mm 1500x750x1820
Temp.-Bereich +3 bis +6 °C
bei 25 °C UT / 60% RF
Ausstellfläche 2,22 m²
Anschlusswert 930 W/230 V
Energieverbrauch 15,0 kWh/24h

€ 2.515,-

WK 180 inkl. Nachttrollo Art.-Nr. 50609011802

BxTxH in mm 1800x750x1820
Temp.-Bereich +3 bis +6 °C
bei 25 °C UT / 60% RF
Ausstellfläche 2,69 m²
Anschlusswert 1045 W/230 V
Energieverbrauch 16,0 kWh/24h

€ 2.985,-

Beratung, Planung, Aufstellung, Einweisung und Service durch Ihren Fachhandelspartner

NordCap®
COOL-LINE

www.nordcap.de